

シルキーファイン ご紹介資料

旭化成ケミカルズ(株)

機能性ラテックス・紙営業部紙グループ &
和歌山工場

シルキーファインについて

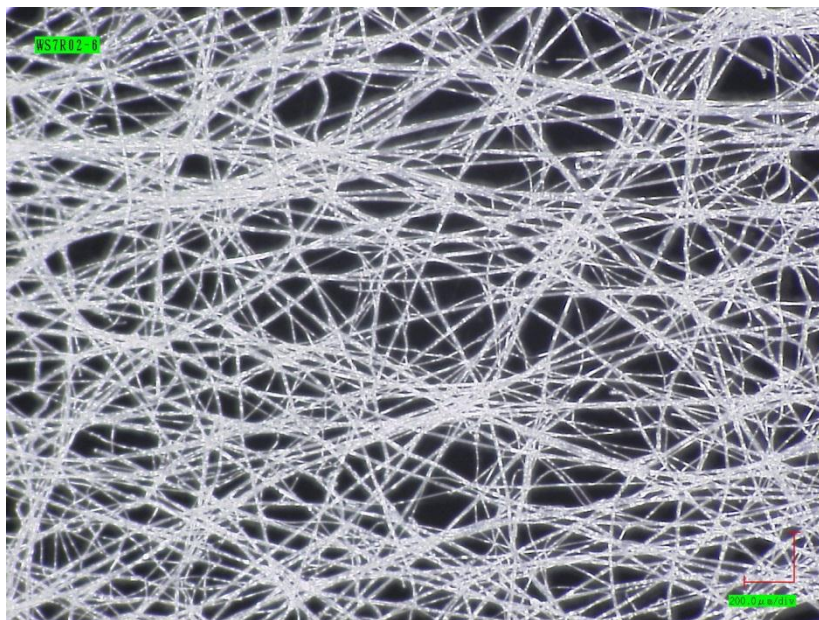
和歌山工場では印刷原版用の和紙を生産

- ・薄膜の和紙(約 $40\mu\text{m}$: $10\text{g}/\text{m}^2$)

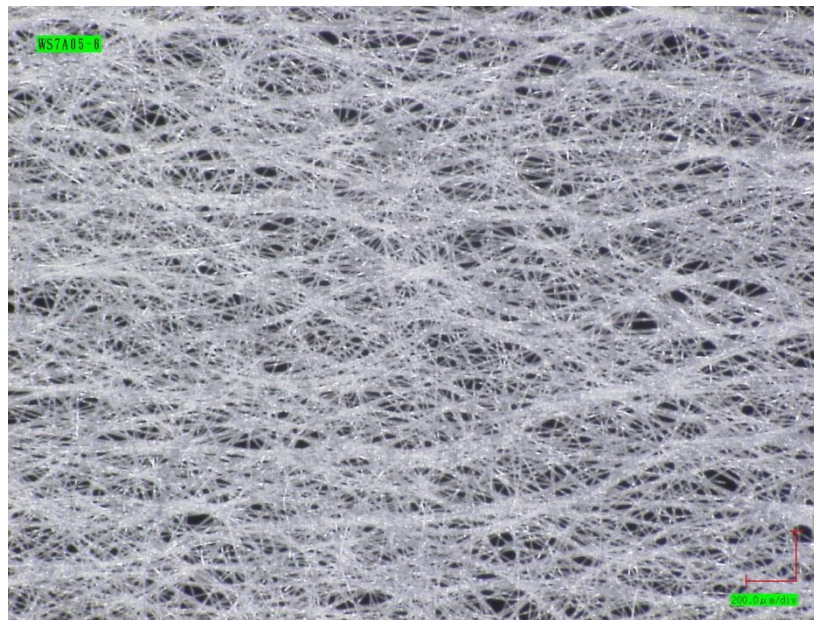
和紙生産技術を用いた極薄膜の不織布

- 極薄(膜厚 $20\mu\text{m}$: $6\text{g}/\text{m}^2$)まで対応
- 繊維分散性が良い(平滑性が高い)

不織布拡大図



WS7R02-6



WS7A05-6

シルキーファインのグレード

サンプル名	基材	坪量 [g/m ²]	厚み [μ m]	密度 [g/cm ³]	引張強さ [N/cm]		引裂き強さ [N]		通気性 [cm ³ /(cm ² ·s)]
					MD	CD	MD	CD	
WS7A05-6	極薄・高密度 タイプ	6	20	0.29	2.3	0.5	0.15	0.24	160
WS7A05-10		10	25	0.39	4.2	1.4	0.31	0.45	103
WS7A05-14		14	31	0.46	8.5	2.6	0.43	0.74	17
WS7R02-5	熱融着 タイプ	5	26	0.19	2.4	0.7	0.17	0.25	>300
WS7R02-6		6	31	0.20	3.1	0.9	0.20	0.28	>300
WS7R02-14		14	49	0.30	8.8	3.4	0.28	0.36	176
WS7R02-18		18	57	0.31	9.5	5.7	0.30	0.43	144
WS7R02-21		21	65	0.33	14.4	7.8	0.31	0.42	101
WS6R10-20	厚口・CD強 度アップ	23	78	0.30	12.7	11.6	0.69	0.81	210
WS6R10-30		32	98	0.33	19.5	16.0	0.75	0.77	128