



hiraya

シンプルな箱型フォルム、その内側、のぞいてみてね

HEBEL HAUS

家族が集う、自然を感じる

平屋

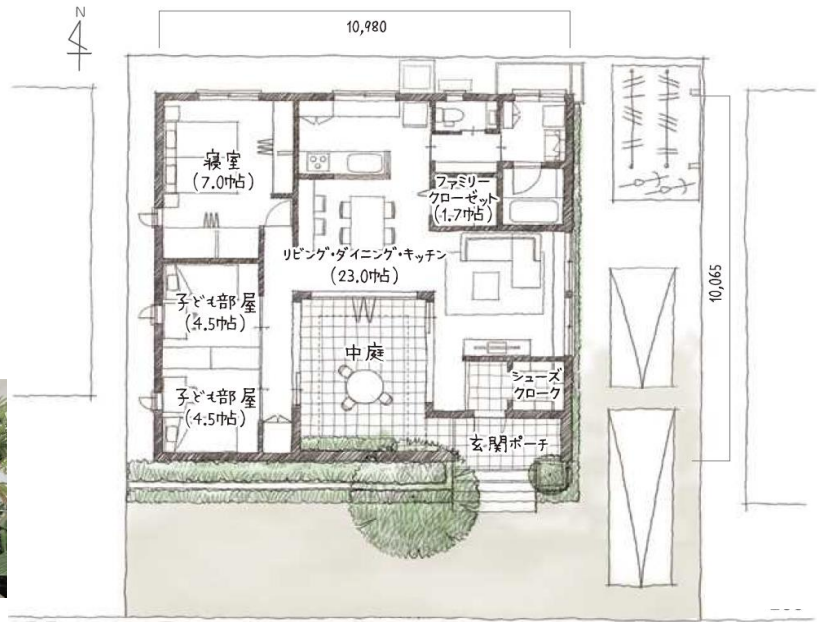
住宅相談会

内と空に、ひらいた家

「内部はどうなっているのだろうか？」と想像を掻き立てられるシンプルな箱型のフォルム。中庭に向けて居室を配置することで、外からの気配を気にせず落ち着いた暮らしを実現できます。光と風の通り道は適切に確保されており、四季を通じて過ごしやすい間取りです。



1F床面積 94.74㎡ (28.65坪) / 延床面積 94.74㎡ (28.65坪) / 総面積 110.21㎡ (33.33坪)



こんな方に、オススメの相談会です。

- ・平屋にあこがれている。
- ・将来のことを考えて平屋を建てたい。
- ・2階建てで検討しているが平屋の特徴も聞いてみたい。

この相談会で、わかること。

- ・平屋ならではの間取りの注意点や暮らしやすいプランニング例のご紹介。
- ・お土地探しにおいて、平屋ならではの注意点やポイントの解説。
- ・検討されているお土地の日当たり、風通しのシミュレーションを行います。

お申し込みは、こちらから。



※二次元コードでのご予約は、参加ご希望日の2営業日前の18時までにお願い致します。(火水定休)

開催会場のご案内

ヘーベルハウス名駅北フレックス展示場

CBCハウジング名駅北会場内 区画9

名古屋市西区菊井1-23-18 (CBCハウジング名駅北会場内)
■ノリタケの森より徒歩約3分



こちらの展示場でお待ちしております



☎ 0120-89-1171

旭化成ホームズ株式会社 名古屋東支店

〒451-0051 名古屋市西区則武新町3-1-17 BIZrium名古屋5階
【受付時間】10:00~18:00 【定休日】火曜・水曜

☎ 0120-937-005