

へーベルハウスの家内を
体感できる1日



ロングライフ 住宅見学会

開催日時 **4月28日** SUN

鈴鹿 集合：9:30 解散予定：12:30

***お弁当付・保育士さんが同行するのでご安心してご乗車いただけます！**

ご予約方法

下記のお電話、または営業担当へご予約の上
お越しください

0120-69-2711

[受付時間] 9:00 ~ 18:00
※火曜・水曜休日

お客様へお知らせ

お客様ならびにスタッフの安全を考慮し、
会場にはマスク・手洗い消毒液をご用意しております。
また、バスの座席はお客様同士の距離を保てるよう
間隔を空けております。

特典	1	託児サービス	お子さまづれでも安心！保育士が同行します。 「ゆっくりと見学できた」と大好評！
	2	旭化成製品ギフトセット	人気の旭化成オリジナル商品をセットにして プレゼントいたします！



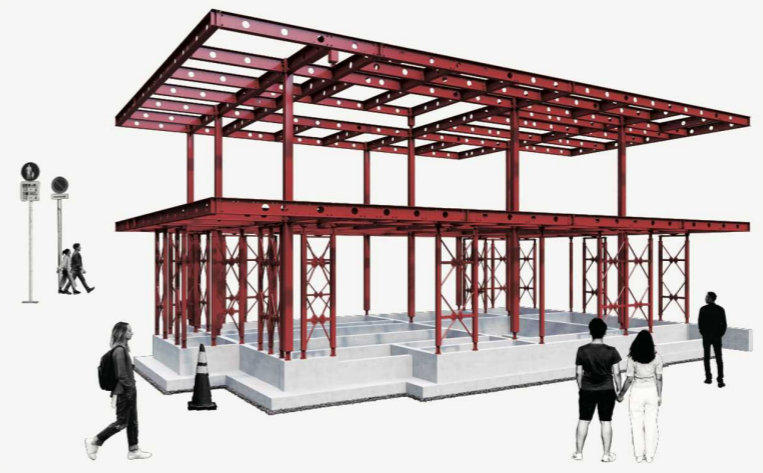
HEBEL HAUS
ALL for LONGLIFE

旭化成ホームズ株式会社 三重支店

実物を **見て** **聞いて** **触れて** 確かめる

みどころ！

建築中から築30年前後のへーベルハウスを体感！



01 / 構造説明

ロングライフを支えている大切な技術を実際にご自身の目で確認いただけます。



02 / 新築ご入居宅

新しい設備の使い勝手や間取りの工夫を実際にお住まいの方から伺えます。住まいづくりの進め方や、打ち合わせの感想などもお聞きいただけます。



03 / ロングライフご入居宅

築30年前後のご入居宅をご案内します。長く住んだからこそわかる住まいの性能はもちろん、建てた後のへーベルハウスとのお付き合いの様子もお聞きいただけます。

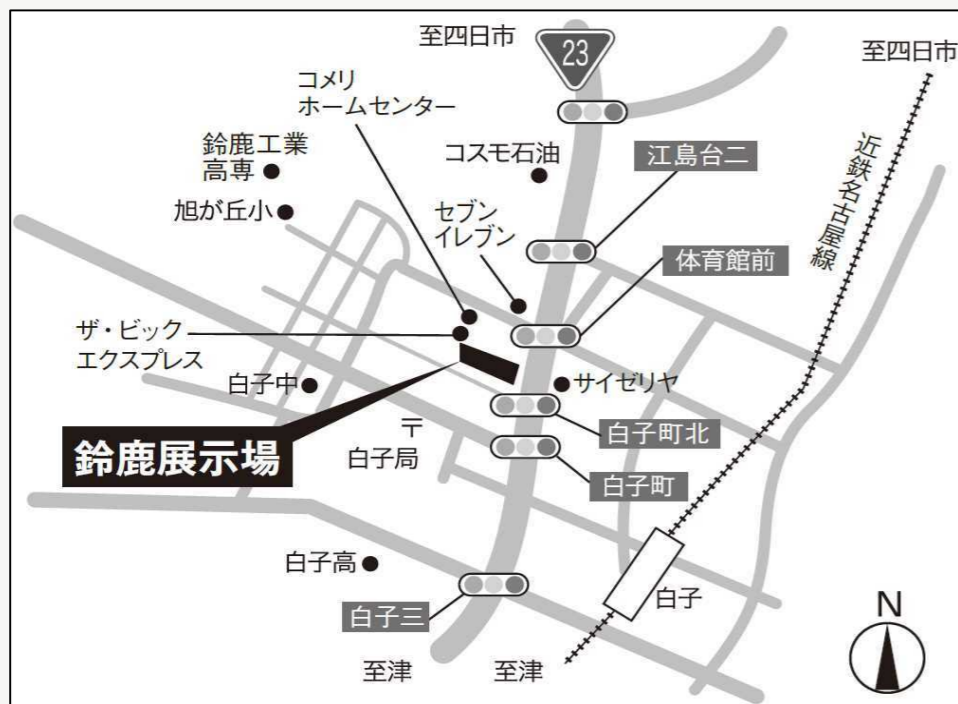
※掲載の画像はイメージになります。

鈴鹿展示場 フレックス(3階モデル)展示場

鈴鹿市江島町202(中日新聞鈴鹿ハウジングセンター内)

■近鉄「白子」駅より車で約5分、国道23号線沿い

鈴鹿集合



Tel.059-380-6363

申 込 書

ふりがな		TEL	
ご氏名	年齢 歳	携帯	
ご住所	(〒 -)	参加人数	大人 名/ お子様 名

～お子様の託児について～

※①お名前(ひらがな) ②ご年齢(カ月まで) ③性別 を下記へご記入ください。

<input type="checkbox"/> 下記の内容について了承しました。	・おなまえ () 才 ヶ月 男・女
・見学会には保育士が同行します。	・おなまえ () 才 ヶ月 男・女
・安全の為、お子様はバス内でお預かりさせていただきます。	・おなまえ () 才 ヶ月 男・女
・お子様情報は託児業者へお伝えします。	・おなまえ () 才 ヶ月 男・女

※ご記入頂いた個人情報は、個人情報保護法の定めに基づいて当グループ以外の第三者に提供することはありません。
 ※また、頂いた個人情報は建築計画のご提案、図面・書類等の作成の為に各種調査及び各種サービスの提供に使用させていただきます。

ご入居宅インタビューシート

新築のご入居宅・ロングライフご入居宅でお尋ねになりたいことをご記入ください。

例えば...

- ★冬・夏の断熱性、エアコン等の効きは良くなりましたか？
- ★外部または上下階の遮音性は良いですか？
- ★台風がきたときはどうでしたか？

.....など



新築のご入居宅でのご質問

ロングライフご入居宅でのご質問
