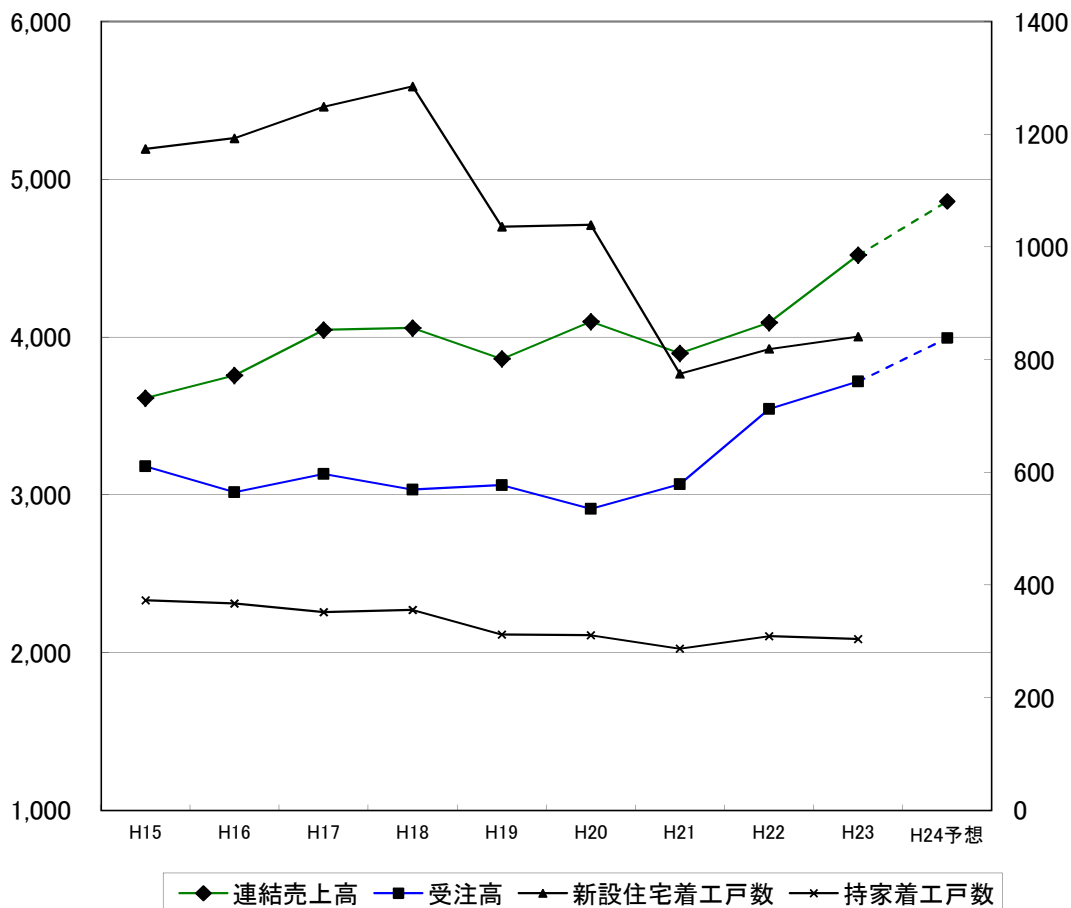
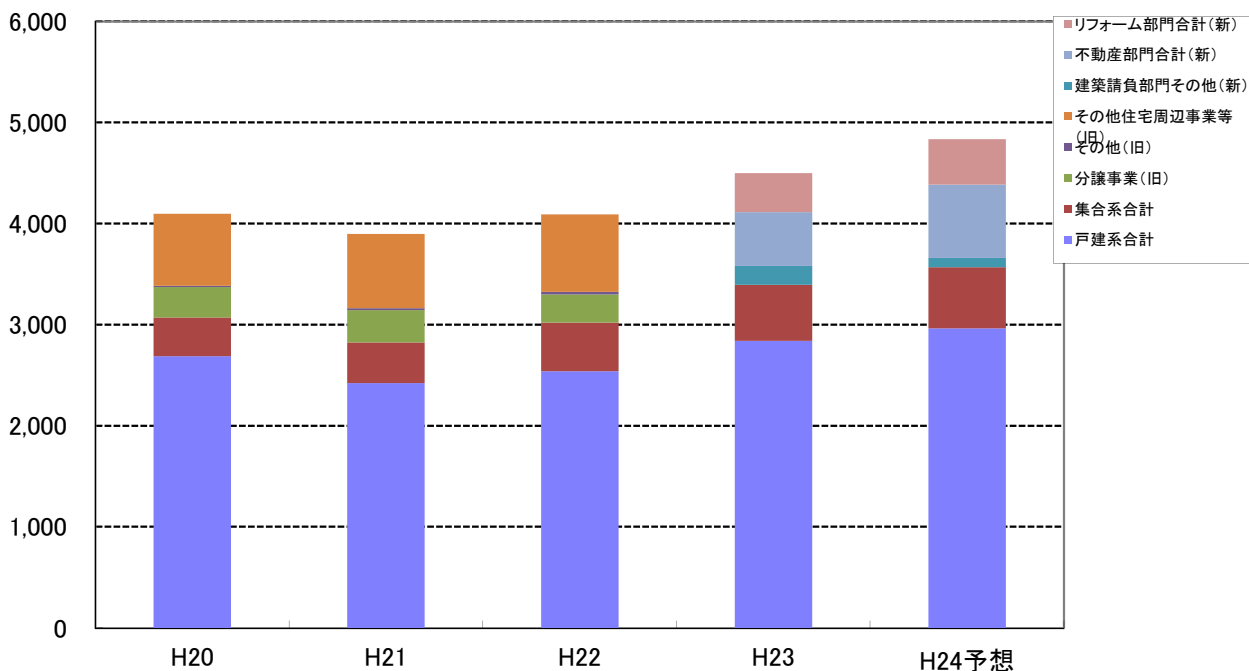


## 平成25年3月期 第2四半期決算 補足資料

### 1. 売上高・受注高および新設住宅着工戸数の推移(直近10年分)



### 売上高内訳(直近5年分)



## 2. 人員

	21上	21下	22上	22下	23上	23下	24上
連結総人員	5,145	5,098	5,155	5,107	5,348	5,366	5,581
単独総人員	3,767	3,706	3,677	3,612	3,784	3,696	3,789
(上記に占める営業人員)	(1,382)	(1,354)	(1,349)	(1,308)	(1,302)	(1,275)	(1,296)

※各期末日時の人員(休業者等含む)

※連結総人員は、旭化成リフォーム、旭化成不動産レジデンス、旭化成不動産コミュニティ、旭化成モーゲージ、旭化成住宅建設2社、旭化成住工、旭化成ライフライン、旭化成設計、旭化成ホームズ少額短期保険などを含む

※単独総人員は、旭化成ホームズのみ所属人員

※営業人員は、単独総人員の内、支店長を含まない請負事業系営業担当数(開発営業本部などを除く)

## 3. 営業拠点数(請負事業系のみ)

		21上	21下	22上	22下	23上	23下	24上	24下
営業本部	合計	9	9	9	9	9	9	9	9
	戸建系	8	8	8	8	8	8	8	8
	集合系	1	1	1	1	1	1	1	1
営業部(支店)	合計	80	84	89	89	86	86	85	85
	戸建系	69	69	71	75	76	76	74	74
	集合系	7	7	9	9	10	10	11	11
支店	合計	74	84	89	89	86	86	85	85
	戸建系	65	75	79	79	76	76	74	74
	集合系	9	9	10	10	10	10	11	11
総合営業所	合計	6							
	戸建系	6							
	集合系	0							

※開発営業本部を除く

※平成21年度下期より従来の総合営業所を総合支店に改称

## 4. モデルハウス数

	21上	21下	22上	22下	23上	23下	24上	24下
2階建勾配屋根商品	31	30	28	29	28	27	25	23
2階建陸屋根商品	17	16	14	14	12	11	11	11
Lハット2階建	50	55	53	54	55	56	57	56
トップハット3階建	75	68	63	61	57	51	45	40
3階建商品	96	101	98	96	97	103	105	108
4階建商品	1	1	1	1	1	1	1	2
合計棟数	270	271	257	255	250	249	244	240
(うち2棟建展示場区画数)	31	30	28	28	25	23	19	16
合計区画数	239	241	229	227	225	226	225	224

※各期初日時の棟数

※合計棟数は出展棟単位にて計上(2棟建の場合は各々1棟と計上)

※街かどヘーベルハウスは含まず

## 5. 商品構成

	21年度	22通	23上	23下	23通	24上
2階建勾配屋根商品	33.3%	25.2%	21.4%	19.3%	20.4%	18.7%
2階建陸屋根商品(6寸トップハット含む)	48.8%	53.9%	58.6%	59.4%	59.0%	61.8%
3階建商品(12寸トップハット含む)	17.2%	20.2%	19.1%	20.4%	19.7%	18.8%
4階建商品	0.7%	0.7%	0.9%	0.9%	0.9%	0.7%

※集合系商品を除く戸建系商品の受注棟数ベース

## 6. 2階建専用住宅の1棟当たり単価と床面積

	21年度	22年度	23上	23下	23通	24上
低層専用住宅棟あたり平均単価(万円)	3,085	3,073	3,057	3,088	3,073	3,045
低層専用住宅棟あたり平均面積(m <sup>2</sup> )	125.3	124.7	123.2	123.9	123.5	121.9

※集合系・併用・二多世帯を除く「2階建単世帯専用住宅」の売上ベース・総面積・契約時税抜請負総額

## 7. 建替比率

	21年度	22年度	23上	23下	23通	24上
建替比率	46%	48%	49%	49%	49%	50%

※集合系商品を除く戸建系商品の受注棟数ベース

## 8. 平成24年度通期予想詳細

### 部門別売上高と営業利益見通し

	売上高(億円)		営業利益(億円)	
建築請負部門(旭化成ホームズ)	3,660	(17.1%)	414	(8.5%)
不動産部門(旭化成不動産レジテンス)	725	(35.9%)	43	(69.8%)
リフォーム部門(旭化成リフォーム)	450	(15.2%)	55	(12.9%)
その他住宅周辺事業	26	(24.1%)	8	(3.3%)
連結総合計	4,860	(7.5%)	520	(12.2%)

### 建築請負部門詳細見通し

	売上				受注				
	売上高	(対前年比)	売上戸数	(対前年比)	受注高	(対前年比)	受注戸数	(対前年比)	
戸建系	低層	2,144	(3.3%)	7,080	(3.0%)	2,345	(8.4%)	8,080	(10.6%)
	中層	819	(7.1%)	3,210	(10.4%)	891	(1.3%)	3,570	(2.3%)
	小計	2,963	(4.3%)	10,290	(5.2%)	3,236	(6.4%)	11,650	(8.0%)
集合系	低層	221	(13.3%)	1,790	(9.3%)	282	(15.3%)	2,300	(18.3%)
	中層	386	(7.1%)	3,105	(1.3%)	477	(10.5%)	3,765	(7.7%)
	小計	607	(9.3%)	4,895	(4.1%)	759	(12.2%)	6,065	(11.5%)
建築請負事業合計	3,570	(5.1%)	15,185	(4.8%)	3,995	(7.4%)	17,715	(9.1%)	
その他	89	(-51.6%)	50	(-70.1%)					
建築請負部門合計	3,660	(2.2%)	15,235	(4.0%)					

※金額の単位は億円、受注については建築請負事業のみ

## 9. 都市開発プロジェクト関連

### (1) 24年度上期の主な新規販売開始物件

	総戸数	販売戸数	販売時期	完成時期	
アトラス荻窪	51	36	H24/5	H24/11	
アトラス駒澤大学	55	46	H24/5	H24/12	
小田急相模原再開発プロジェクト	212	197	H24/5	H25/9	
アトラス天満橋(大阪)	52	43	H24/6	H24/12	※マンション建替え
アトラス上大岡ヒルズ	139	139	H24/2	H24/12	※グループ社有地の開発
曳舟Ⅱ	97	57	H24/10	H24/10	※JV比率(70%)

### (2) 24年度下期の主な新規販売開始予定物件

	総戸数	販売戸数	販売時期	完成時期	
アトラス笹塚	30	24	H25/12	H24/12	
アトラス千里山(大阪)	20	20	H25/3	H25/3	※マンション建替え
宇田川住宅建替プロジェクト	49	30	H25/5	H25/9	※マンション建替え
池尻団地建替	205	114	H25/5	H26/3	※マンション建替え
元代々木	38	未定	H24/12	H25/9	※マンション建替え
三河島南口再開発	327	313	H25/1	H26/9	※JV比率(50%)
池尻団地	205	116	H25/3	H26/3	※マンション建替え

※販売時期、完成時期については現時点での予定