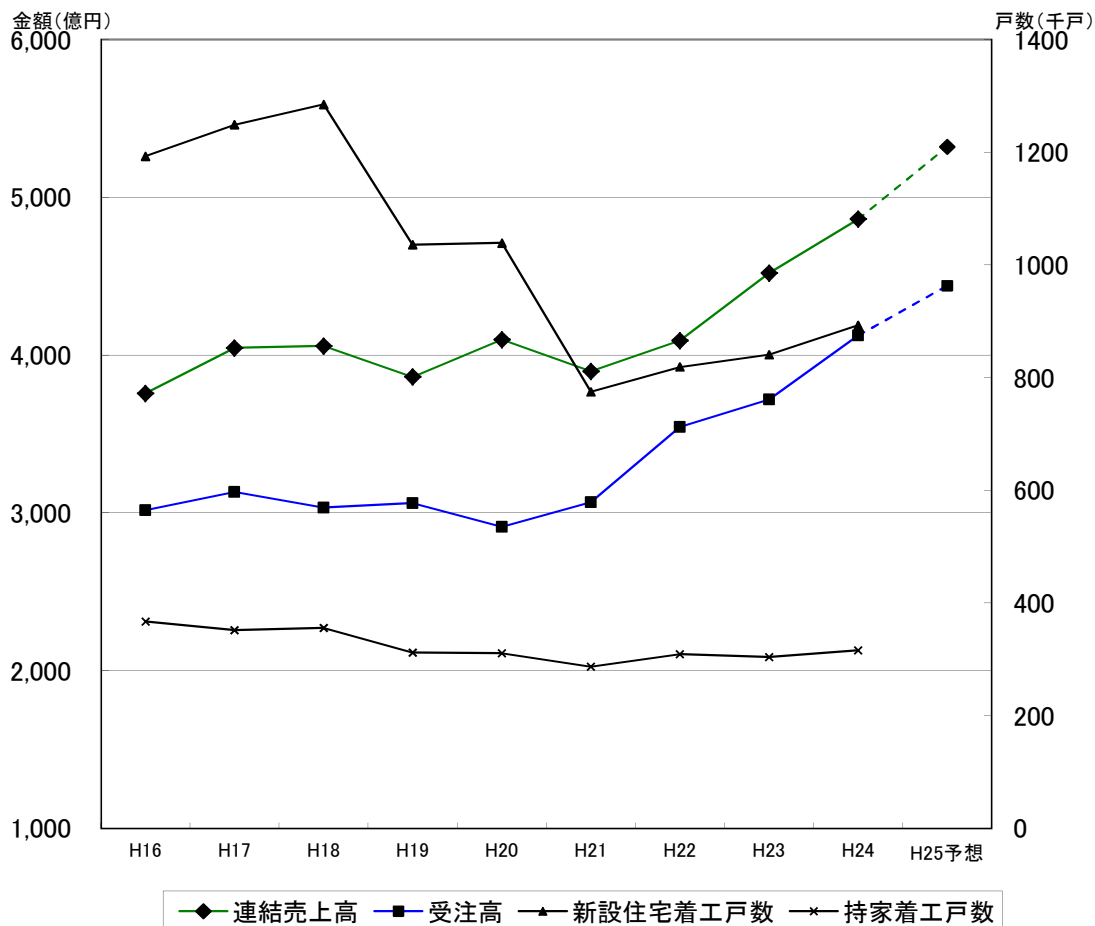
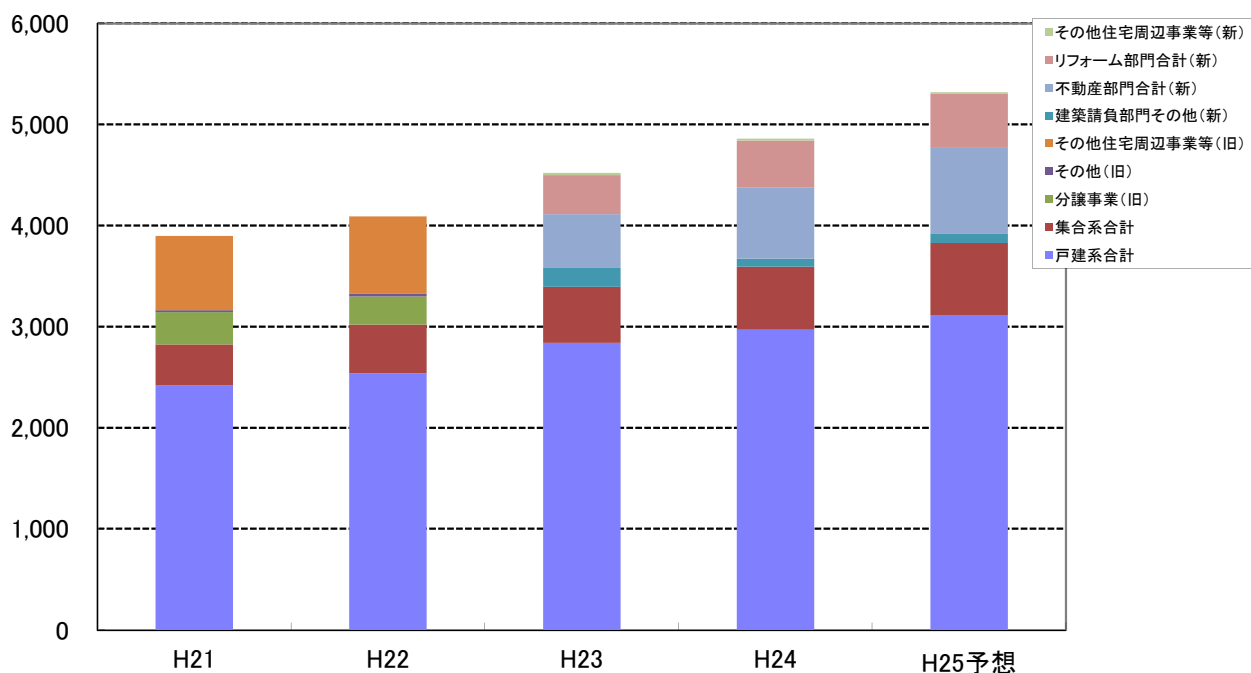


## 平成26年3月期 第2四半期決算 補足資料

### 1. 売上高・受注高および新設住宅着工戸数の推移(直近10年分)



### 売上高内訳(直近5年分)



## 2. 人員

|              | 22上     | 22下     | 23上     | 23下     | 24上     | 24下     | 25上     |
|--------------|---------|---------|---------|---------|---------|---------|---------|
| 連結総人員        | 5,155   | 5,107   | 5,348   | 5,366   | 5,581   | 5,589   | 5,807   |
| 単独総人員        | 3,677   | 3,612   | 3,784   | 3,696   | 3,789   | 3,782   | 3,884   |
| (上記に占める営業人員) | (1,349) | (1,308) | (1,302) | (1,275) | (1,296) | (1,275) | (1,299) |

※各期末日時の人員(休業者等含む)

※連結総人員は、旭化成リフォーム、旭化成不動産レジデンス、旭化成不動産コミュニティ、旭化成モーゲージ、旭化成住宅建設2社、旭化成住工、旭化成ライフライン、旭化成設計、旭化成ホームズ少額短期保険などを含む

※単独総人員は、旭化成ホームズのみ所属人員

※営業人員は、単独総人員の内、支店長を含まない請負事業系営業担当数(開発営業本部などを除く)

## 3. 営業拠点数(請負事業系のみ)

|         | 22上 | 22下 | 23上 | 23下 | 24上 | 24下 | 25上 | 25下 |
|---------|-----|-----|-----|-----|-----|-----|-----|-----|
| 営業本部 合計 | 9   | 9   | 9   | 9   | 9   | 9   | 9   | 9   |
| 戸建系     | 8   | 8   | 8   | 8   | 8   | 8   | 8   | 8   |
| 集合系     | 1   | 1   | 1   | 1   | 1   | 1   | 1   | 1   |
| 支店 合計   | 89  | 89  | 86  | 86  | 85  | 85  | 83  | 83  |
| 戸建系     | 79  | 79  | 76  | 76  | 74  | 74  | 72  | 72  |
| 集合系     | 10  | 10  | 10  | 10  | 11  | 11  | 11  | 11  |

※開発営業本部を除く

## 4. モデルハウス数

|               | 22上 | 22下 | 23上 | 23下 | 24上 | 24下 | 25上 | 25下 |
|---------------|-----|-----|-----|-----|-----|-----|-----|-----|
| 2階建勾配屋根商品     | 28  | 29  | 28  | 27  | 25  | 23  | 22  | 23  |
| 2階建陸屋根商品      | 14  | 14  | 12  | 11  | 11  | 11  | 10  | 11  |
| Lハット2階建       | 53  | 54  | 55  | 56  | 57  | 56  | 57  | 53  |
| トップハット3階建     | 63  | 61  | 57  | 51  | 45  | 40  | 34  | 30  |
| 3階建商品         | 98  | 96  | 97  | 103 | 105 | 108 | 115 | 122 |
| 4階建商品         | 1   | 1   | 1   | 1   | 1   | 2   | 2   | 3   |
| 合計棟数          | 257 | 255 | 250 | 249 | 244 | 240 | 240 | 242 |
| (うち2棟建展示場区画数) | 28  | 28  | 25  | 23  | 19  | 16  | 13  | 12  |
| 合計区画数         | 229 | 227 | 225 | 226 | 225 | 224 | 227 | 230 |

※各期初日時の棟数

※合計棟数は出展棟単位にて計上(2棟建の場合は各々1棟と計上)

※街かどヘーベルハウスは含まず

## 5. 商品構成

|                      | 22年度  | 23年度  | 24上   | 24下   | 24通   | 25上   |
|----------------------|-------|-------|-------|-------|-------|-------|
| 2階建勾配屋根商品            | 25.2% | 20.4% | 18.7% | 18.4% | 18.6% | 17.9% |
| 2階建陸屋根商品(6寸トップハット含む) | 53.9% | 59.0% | 61.8% | 61.4% | 61.6% | 60.9% |
| 3階建商品(12寸トップハット含む)   | 20.2% | 19.7% | 18.8% | 19.2% | 19.0% | 19.9% |
| 4階建商品                | 0.7%  | 0.9%  | 0.7%  | 1.0%  | 0.9%  | 1.3%  |

※集合系商品を除く戸建系商品の受注棟数ベース

## 6. 2階建専用住宅の1棟当たり単価と床面積

|                                 | 22年度  | 23年度  | 24上   | 24下   | 24通   | 25上   |
|---------------------------------|-------|-------|-------|-------|-------|-------|
| 低層専用住宅棟あたり平均単価(万円)              | 3,073 | 3,073 | 3,045 | 3,050 | 3,047 | 3,031 |
| 低層専用住宅棟あたり平均面積(m <sup>2</sup> ) | 124.7 | 123.5 | 121.9 | 121.9 | 121.9 | 120.2 |

※集合系・併用・二多世帯を除く「2階建単世帯専用住宅」の売上ベース・総面積・契約時税抜請負総額

## 7. 建替比率

|      | 22年度 | 23年度 | 24上 | 24下 | 24通 | 25上 |
|------|------|------|-----|-----|-----|-----|
| 建替比率 | 48%  | 49%  | 50% | 51% | 51% | 53% |

※集合系商品を除く戸建系商品の受注棟数ベース

8. 平成25年度通期予想詳細  
部門別売上高と営業利益見通し

|                    | 売上高(億円) |          | 営業利益(億円) |         |
|--------------------|---------|----------|----------|---------|
| 建築請負部門(旭化成ホームズ)    | 3,925   | (6.9%)   | 463      | (8.6%)  |
| 不動産部門(旭化成不動産レジデンス) | 845     | (19.7%)  | 54       | (19.0%) |
| リフォーム部門(旭化成リフォーム)  | 535     | (15.5%)  | 68       | (12.3%) |
| その他住宅周辺事業          | 15      | (-21.9%) | 15       | (41.9%) |
| 連結総合計              | 5,320   | (9.4%)   | 600      | (10.6%) |

建築請負部門詳細見通し

|          |    | 売上           |                | 受注            |               |
|----------|----|--------------|----------------|---------------|---------------|
|          |    | 売上高 (対前年比)   | 売上戸数 (対前年比)    | 受注高 (対前年比)    | 受注戸数 (対前年比)   |
| 戸建系      | 低層 | 2,255 (4.5%) | 7,585 (7.0%)   | 2,389 (0.9%)  | 7,820 (-2.9%) |
|          | 中層 | 860 (5.7%)   | 3,765 (17.1%)  | 1,072 (13.9%) | 4,240 (10.4%) |
|          | 小計 | 3,115 (4.8%) | 11,350 (10.1%) | 3,461 (4.6%)  | 12,060 (1.4%) |
| 集合系      | 低層 | 275 (23.6%)  | 2,170 (21.1%)  | 350 (18.6%)   | 2,730 (15.7%) |
|          | 中層 | 440 (9.5%)   | 3,410 (5.1%)   | 629 (20.7%)   | 4,620 (17.3%) |
|          | 小計 | 715 (14.5%)  | 5,580 (10.8%)  | 979 (20.0%)   | 7,350 (16.7%) |
| 建築請負事業合計 |    | 3,830 (6.5%) | 16,930 (10.4%) | 4,440 (7.7%)  | 19,410 (6.7%) |
| その他      |    | 95 (23.1%)   | 40 (17.6%)     |               |               |
| 建築請負部門合計 |    | 3,925 (6.9%) | 16,970 (10.4%) |               |               |

※金額の単位は億円、受注については建築請負事業のみ

9. 都市開発プロジェクト関連

(1) 25年度上期および下期の主な販売物件

|                  | 販売開始  | 完成予定   | 総戸数 | 販売戸数 | 残戸数 |                |
|------------------|-------|--------|-----|------|-----|----------------|
| アトラス上大岡ヒルズ       | H24/5 | H25/3  | 139 | 139  | 0   |                |
| アトラス千里山星が丘(大阪)   | H25/2 | H25/3  | 20  | 20   | 0   | ※マンション建替え      |
| アトラス渋谷公園通り       | H25/3 | H25/11 | 49  | 30   | 0   | ※マンション建替え      |
| アトラスプラザタワー三河島    | H25/3 | H26/9  | 327 | 313  | 65  | ※JV比率50%(157戸) |
| アトラス元代々木         | H25/5 | H25/10 | 38  | 13   | 0   | ※マンション建替え      |
| アトラス早稲田の杜        | H25/5 | H25/10 | 30  | 28   | 0   |                |
| アトラス板橋           | H25/5 | H25/12 | 43  | 32   | 1   |                |
| アトラス中野中央         | H25/5 | H26/2  | 57  | 41   | 24  |                |
| アトラス神戸中山手通(神戸)   | H25/5 | H26/2  | 45  | 34   | 12  |                |
| アトラスヴェール荻窪三丁目    | H25/5 | H26/3  | 36  | 20   | 4   |                |
| アトラス国分寺ステーションテラス | H25/5 | H26/3  | 39  | 34   | 2   |                |
| アトラス池尻レジデンス      | H25/5 | H26/3  | 205 | 116  | 3   | ※マンション建替え      |
| アトラス浅草           | H25/5 | H26/6  | 53  | 41   | 22  |                |
| アトラス上大岡レジデンス     | H25/6 | H27/3  | 55  | 55   | 26  |                |
| アトラス蔵前           | H25/7 | H25/9  | 36  | 31   | 5   |                |
| アトラス三鷹レジデンス      | H25/7 | H27/1  | 95  | 53   | 9   | ※マンション建替え      |
| アトラスタワー府中        | H25/7 | H27/3  | 72  | 68   | 48  |                |
| アトラスタワー曳舟        | H25/7 | H27/9  | 240 | 190  | 117 | ※JV比率70%(133戸) |
| アトラス千代田末広町       | H25/8 | H26/9  | 59  | 41   | 0   |                |
| アトラス日暮里          | H25/8 | H27/2  | 63  | 60   | 60  |                |
| アトラス調布           | H25/8 | H27/3  | 331 | 226  | 193 | ※マンション建替え      |
| アトラスタワー本郷駅前      | H25/9 | H27/9  | 158 | 158  | 126 |                |