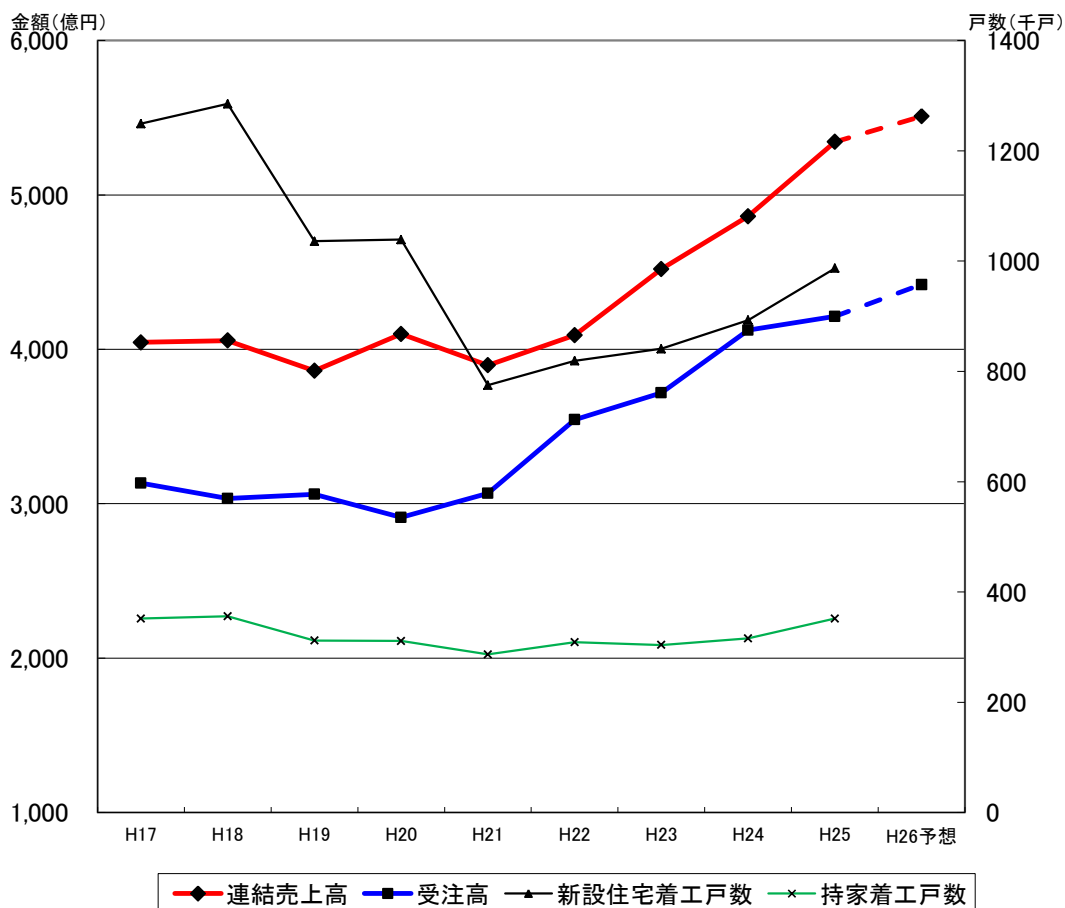
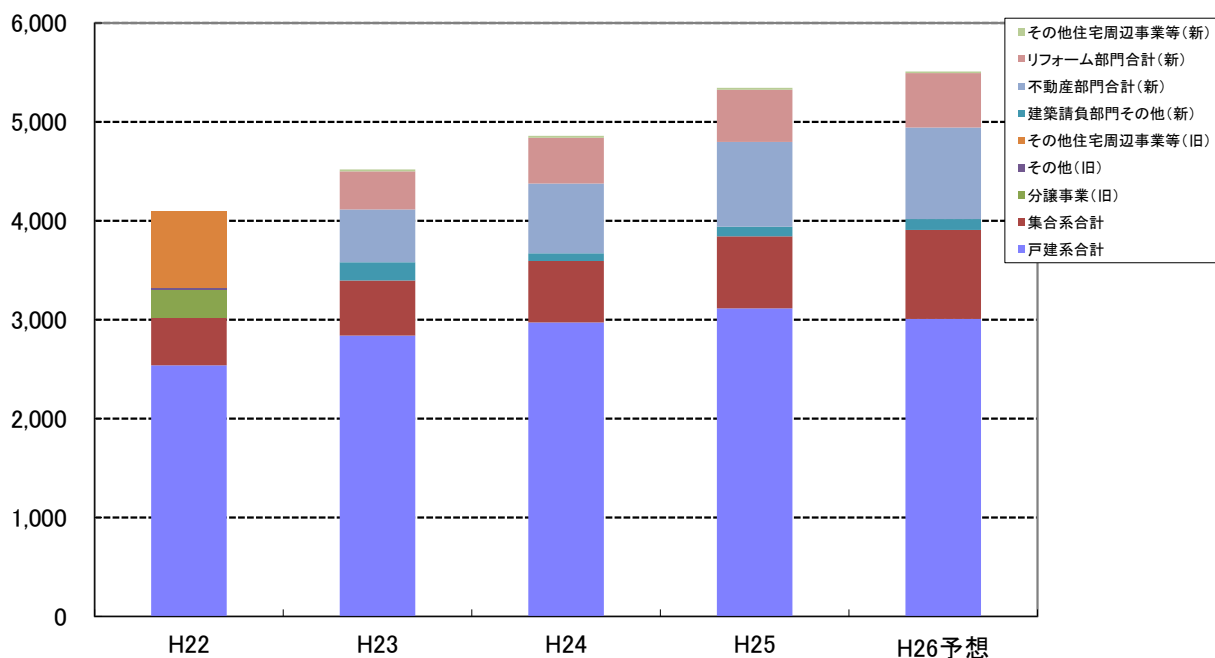


平成27年3月期 第2四半期決算 補足資料

1. 売上高・受注高および新設住宅着工戸数の推移(直近10年分)



売上高内訳(直近5年分)



2. 人員

	23上	23下	24上	24下	25上	25下	26上
連結総人員	5,348	5,366	5,581	5,589	5,807	5,787	5,943
単独総人員	3,784	3,696	3,789	3,782	3,884	3,839	3,867
(上記に占める営業人員)	(1,302)	(1,275)	(1,296)	(1,275)	(1,299)	(1,255)	(1,246)

※各期末日時点の人員(休業者等含む)

※連結総人員は、旭化成リフォーム、旭化成不動産レジデンス、旭化成不動産コミュニティ、旭化成モーゲージ、旭化成住宅建設2社、旭化成住工、旭化成ライフライン、旭化成設計、旭化成ホームズ少額短期保険などを含む

※単独総人員は、旭化成ホームズのための所属人員

※営業人員は、単独総人員の内、支店長を含まない請負事業系営業担当数

3. 営業拠点数(請負事業系のみ)

	23上	23下	24上	24下	25上	25下	26上	26下
営業本部 合計	9	9	9	9	9	9	9	9
戸建系	8	8	8	8	8	8	8	8
集合系	1	1	1	1	1	1	1	1
支店 合計	86	86	85	85	83	83	83	83
戸建系	76	76	74	74	72	72	71	71
集合系	10	10	11	11	11	11	12	12

4. モデルハウス数

	23上	23下	24上	24下	25上	25下	26上	26下
2階建勾配屋根商品	28	27	25	23	22	23	25	25
2階建陸屋根商品	12	11	11	11	10	11	9	9
Lハット2階建	55	56	57	56	57	53	53	52
トップハット3階建	57	51	45	40	34	30	25	24
3階建商品	97	103	105	108	115	122	116	122
4階建商品	1	1	1	2	2	3	2	2
合計棟数	250	249	244	240	240	242	230	234
(うち2棟建展示場区画数)	25	23	19	16	13	12	9	9
合計区画数	225	226	225	224	227	230	221	225

※各期初日時点の棟数

※合計棟数は出展棟単位にて計上(2棟建の場合は各々1棟と計上)

※街かどヘーベルハウス(コンセプト提案モデル型建売住宅)は含まず

5. 商品構成

	23年度	24年度	25上	25下	25年度	26上
2階建勾配屋根商品	20.4%	18.6%	17.9%	28.4%	22.3%	26.1%
2階建陸屋根商品(6寸トップハット含む)	59.0%	61.6%	60.9%	52.7%	57.5%	53.6%
3階建商品(12寸トップハット含む)	19.7%	19.0%	19.9%	17.5%	18.9%	18.8%
4階建商品	0.9%	0.9%	1.3%	1.4%	1.3%	1.5%

※集合系商品を除く戸建系商品の受注棟数ベース

6. 2階建専用住宅の1棟当たり単価と床面積

	23年度	24年度	25上	25下	25年度	26上
低層専用住宅棟あたり平均単価(万円)	3,073	3,047	3,031	3,077	3,054	3,020
低層専用住宅棟あたり平均面積(m ²)	123.5	121.9	120.2	121.0	120.6	117.1

※集合系・併用・二多世帯を除く「2階建単世帯専用住宅」の売上ベース・総面積・契約時税抜請負総額

7. 建替比率

	23年度	24年度	25上	25下	25年度	26上
建替比率	49%	51%	53%	47%	50%	46%

※集合系商品を除く戸建系商品の受注棟数ベース

8. 平成26年度通期予想詳細
部門別売上高、営業利益、売上戸数見通し

	売上高(億円)		営業利益(億円)		売上戸数(戸)	
建築請負部門(旭化成ホームズ)	4,020	(2.0%)	429	(-12.7%)	17,340	(5.9%)
不動産部門(旭化成不動産レジデンス)	925	(7.8%)	66	(13.1%)	580	(-3.2%)
リフォーム部門(旭化成リフォーム)	550	(4.5%)	65	(0.9%)	—	—
その他住宅周辺事業(連結調整額を含む)	15	(-20.2%)	20	(25.4%)	—	—
連結総合計	5,510	(3.1%)	580	(-7.9%)	17,920	(5.6%)

建築請負部門詳細見通し

		売上				受注			
		売上高	(対前年比)	売上戸数	(対前年比)	受注高	(対前年比)	受注戸数	(対前年比)
戸建系	低層	2,143	(-5.3%)	7,200	(-3.5%)	2,273	(3.4%)	7,684	(6.8%)
	中層	866	(1.3%)	3,400	(1.7%)	1,056	(3.0%)	4,338	(7.2%)
	小計	3,009	(-3.5%)	10,600	(-1.9%)	3,329	(3.2%)	12,022	(7.0%)
集合系	低層	328	(18.3%)	2,600	(19.0%)	363	(2.6%)	2,919	(4.7%)
	中層	572	(27.6%)	4,100	(22.3%)	728	(14.7%)	5,559	(16.3%)
	小計	901	(24.0%)	6,700	(21.0%)	1,091	(10.4%)	8,478	(12.0%)
建築請負事業合計		3,910	(1.7%)	17,300	(5.9%)	4,420	(4.9%)	20,500	(9.0%)
その他		110	(12.8%)	40	(11.1%)	—	—	—	—
建築請負部門合計		4,020	(2.0%)	17,340	(5.9%)	4,420	(4.9%)	20,500	(9.0%)

※金額の単位は億円、受注については建築請負事業のみ

9. 都市開発プロジェクト関連

(1) 26年度の主な販売物件

	販売開始	完成予定	総戸数	販売戸数	残戸数	
アトラス調布	H25/8	H27/3	331	(226)	111	マンション建替え
アトラスタワー本郷駅前	H25/9	H27/9	158	(158)	69	
グランクロスタワー広島	H26/6	H29/3	368	356	195	再開発、JV比率20%
(仮称)アトラス新宿左門町	H26/10	H28/1	36	28	販売予定	マンション建替え
アトラス南麻布	H26/11	H27/9	24	22	販売予定	
アトラスタワー町田	H26/12	H28/2	155	138	販売予定	
千里南PJ	H27/1	H28/3	194	134	販売予定	マンション建替え、JV比率50%
(仮称)アトラス新宿河田町	H27/1	H27/12	41	20	販売予定	マンション建替え
(仮称)アトラス恵比寿	H27/2	H27/12	26	17	販売予定	マンション建替え
(仮称)糎谷駅前再開発	H27/3	H28/12	334	179	販売予定	再開発、JV比率40%

※販売開始時期、完成時期については現時点での予定

※昨年度以前販売開始物件の販売戸数は、既発売分を除き今年度発売分のみを表記