

ジップロック® コンテナー 重ねてスッキリ、スマートデザイン

●本体、フタとも耐熱温度は140℃、耐冷温度は-20℃で、食品の冷凍保存からフタごと電子レンジ加熱*までできます。●同じサイズはもちろん、異なるサイズ同士でも積み重ねて保存できます。また、使わないときは重ねてすっきりスマートに収納できます。●底面とフタの凹凸で重ねた時にずれにくくなっています。●密閉性が高く、フタの中央部分を押しすとパチンとしっかり閉まります。●中身がひと目でわかる半透明の容器です。●容器側面の目盛りは、目安としてお使いください。 *フタを開けずにすらすらお使いください。

商 品	規格名/1個あたり規格	希望小売価格	パッケージサイズ(mm)		段ボールサイズ(mm)	
			入数/重量 JANコード	幅83×奥84×高104	幅356×奥183×高337	入数/重量 ITFコード
	4個入 正方形 130ml 4個入 縦80×横80×高53 (mm) 11g 130ml	オープン	4個 / 55g 4901670111927	幅83×奥84×高104	幅356×奥183×高337	24セット / 1.6kg 14901670111924
	2個入 長方形 300ml 2個入 縦80×横156×高53 (mm) 21g 300ml	オープン	2個 / 58g 4901670111934	幅83×奥162×高70	幅522×奥334×高157	24セット / 1.8kg 14901670111931
	2個入 長方形 510ml 2個入 縦80×横156×高83 (mm) 26g 510ml	オープン	2個 / 69g 4901670111941	幅83×奥162×高103	幅522×奥334×高226	24セット / 2.2kg 14901670111948
	2個入 長方形 480ml 2個入 縦117×横156×高53 (mm) 35g 480ml	オープン	2個 / 81g 4901670112894	幅121×奥162×高69	幅381×奥339×高303	24セット / 2.4kg 14901670112891
	2個入 長方形 820ml 2個入 縦117×横156×高83 (mm) 41g 820ml	オープン	2個 / 100g 4901670112900	幅121×奥162×高103	幅381×奥339×高435	24セット / 3.0kg 14901670112907
	2個入 正方形 700ml 2個入 縦156×横156×高53 (mm) 43g 700ml	オープン	2個 / 111g 4901670111958	幅159×奥162×高72	幅499×奥337×高306	24セット / 3.2kg 14901670111955
	2個入 正方形 1100ml 2個入 縦156×横156×高83 (mm) 53g 1100ml	オープン	2個 / 132g 4901670111965	幅159×奥162×高100	幅499×奥337×高434	24セット / 3.9kg 14901670111962
	1個入 長方形 1100ml 1個入 縦156×横235×高53 (mm) 63g 1100ml	オープン	1個 / 96g 4901670111972	幅158×奥235×高55	幅496×奥486×高252	24セット / 3.1kg 14901670111979
	1個入 長方形 1900ml 1個入 縦156×横235×高83 (mm) 82g 1900ml	オープン	1個 / 117g 4901670111989	幅158×奥235×高85	幅496×奥486×高375	24セット / 3.7kg 14901670111986
	2個入 ごはん保存容器一膳用2個入 縦117×横156×高37 (mm) 33g 290ml	オープン	2個 / 79g 4901670112887	幅121×奥162×高55	幅381×奥339×高243	24セット / 2.3kg 14901670112884

1個のサイズ・重量・容量は参考値です。

(注)本カタログに記載しているパッケージサイズ、段ボールサイズ、重量は参考値です。

旭化成ホームプロダクツ株式会社

〒100-0006 東京都千代田区有楽町1-1-2 日比谷三井タワー TEL.03-6699-3430
〒530-8205 大阪市北区中之島3-3-23 中之島ダイビル TEL.06-7636-3993

ホームページアドレス
<https://www.asahi-kasei.co.jp/saran/products/business> ©は登録商標を示します。

Ziploc®

BRAND 活用ガイドブック



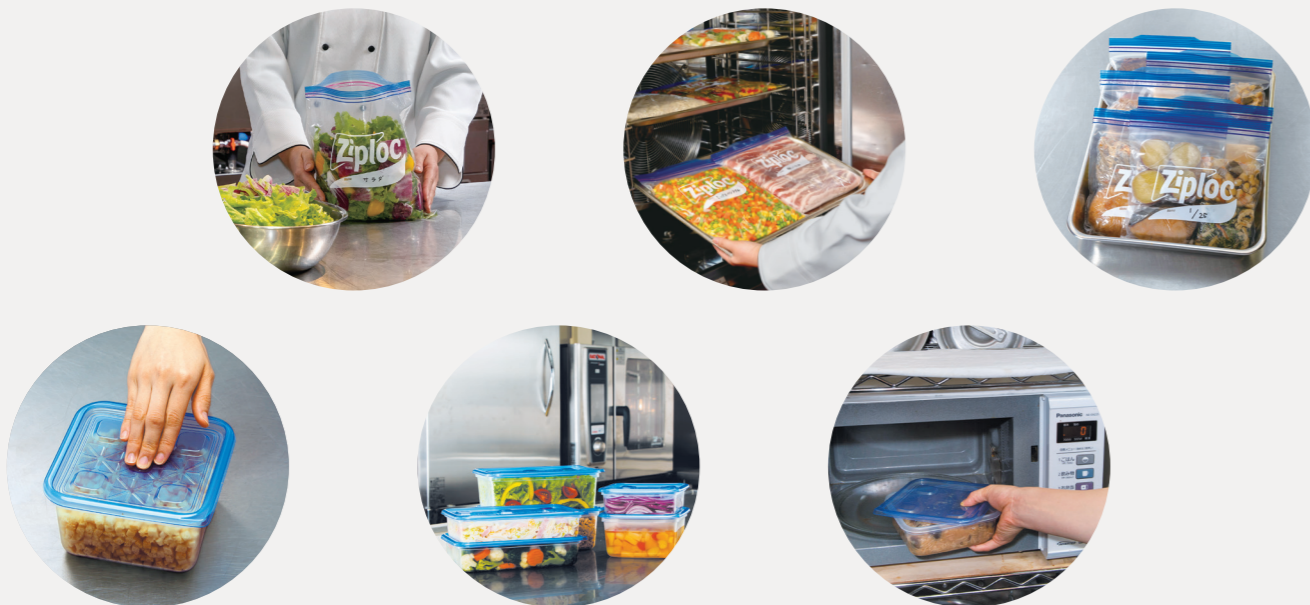
業務用商品サイト
役立つ情報満載!



業務用ジップロック

INDEX

- Ziploc® フリーザーバッグの特長 3
- Ziploc® イージージッパー®の特長 3
- 業務用厨房でのフリーザーバッグ・イージージッパー® 活用例 4
- Ziploc® コンテナの特長 5
- Ziploc® スクリューロック®の特長 5
- 業務用厨房でのコンテナ活用例 6
- 業務用厨房でのスクリューロック® 活用例 6
- Ziploc® コンテナ調理活用メニュー例 7
- Ziploc® 商品一覧 9



For Professional, Ziploc®

ジップロック®は、プロの味のおいしさをそのまま閉じ込める、まさにプロの厨房に欠かせないキッチンツールです。

バッグやコンテナなどの豊富なアイテムは、液体・固形・カット済み食材などの、幅広い保存シーンに対応。

コンテナはレンジアップなどの調理にも活躍します。

さらにスマートに、使いやすく、収納しやすく、業務用「ジップロック®」は進化を続けます。



こだわりの「密封性」と、抜群の「使いやすさ」!

1 2種類のジッパーで、簡単・スムーズな開閉と高い密封性を両立!
 「パチパチ」閉まるウルトラジッパーと内側からは開きにくい密封ジッパーの2種類のジッパーで簡単・スムーズな開閉と高い密封性を両立しました。

2 Open Tabとグリッピンシールで、開けやすい!
 Open Tab部分に細かい凸凹がついて、冷凍庫から出した直後や、濡れた手でも素早く開けられます。

3 丈夫な素材で、冷凍から電子レンジ解凍までOK!
 厚手の素材なので、食材を酸化や乾燥からしっかり守ります。冷凍保存から電子レンジ解凍まで、中身を移し替えずにそのまま使えます。

4 書き込みラベルが大きくセンターに!
 書き込みラベルをセンターに配置したので、書き込んだ内容が一目で見やすくなりました。冷凍保存する食材の整理や検食の保存に便利です。



※開け口全体がカラフルなブルーに。庫内でひと目でわかります。

スライド式ジッパーだから開け閉め簡単!

1 つまみを動かすだけでラクラク開け閉め!
 スライド式ジッパーなので、濡れた手やゴム手袋をしていても簡単、確実、素早く開け閉めできます。

2 フィルムが変わって、強度がアップ!
 鋭利なものを入れても破れにくくなりました。

3 丈夫な素材で、冷凍からレンジ解凍までOK!
 厚手の素材なので、食材を酸化や乾燥からしっかり守ります。冷凍保存から電子レンジ解凍まで、中身を移し替えずにそのまま使えます。



下ごしらえ食材の冷凍焼け防止に



厚手の素材なので、カットした肉、魚の切り身を安心して保存できます。(サララップ®で包むと、より効果的です。)

調理済み半加工品の仕込み、保存に



ひき肉やオニオンのソテーなどを仕込んで保存しておく、仕上げ調理への対応が素早くできます。

業務用袋詰め冷凍野菜の開封後の保存に



コーンやブロッコリーなどの冷凍野菜の保存に活用すれば、変質、乾燥を防止します。

電子レンジ解凍OK



冷凍した食材を、そのまま電子レンジで解凍できます。(必ずバッグの口を開けて解凍してください。)

*油分の多い食品(カレーやシチューなど)は耐熱温度を超えることがありますので、電子レンジでは解凍しないでください。*液状のものを入れて解凍する場合は、液体がもれるおそれがありますので受け皿などをご使用ください。

耐冷-70℃、プラストチラーで急速冷却



プラストチラーでのクックチル、クックフリーズの新調理システムで安心して使用できます。

冷凍物の管理や、検食の保存に



書き込みラベル付きで、食材の管理が容易。検食の保存袋としても活用できます。イージージッパー®も同様です。

重ねてすっきり スマートデザイン

1 スペース効率UP!

基本設計を見直し、**使用時も収納時もコンパクトに重ねられる**ようになりました。

2 スタッキング機能UP!

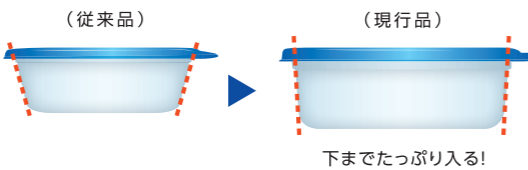
容器の底面とフタに新開発の特殊な形状を採用することで**積み重ねた時にずれにくく**、冷蔵庫などの限られたスペースを有効に活用できる重ねやすいデザインを実現。



底面とフタの凹凸で重ねた時にずれにくくスタッキングしやすい

3 十分な容量を確保!

容器の基本的な形状を変更し、**下部の容量を効率的に確保**しました。たっぷり入ってスペースにムダがありません。



下までたっぷり入る!

4 ワンプレスでカンタン確実に閉まる

従来までの優れた密閉性はそのままに、閉めやすさを考え、**中央を押すだけでパチンと閉まる**新開発のフタを採用しました。



積み重ねて保存できるので、冷蔵庫内がスッキリ。

クルッと簡単 開け閉めラクラク

1 密閉性が高く、液体が漏れにくい

フタがスクリュー式だから、開け閉めラクラク。液体保存にも便利。*1

2 軽くて丈夫、冷凍から電子レンジ加熱までOK

冷凍保存からフタごと電子レンジ加熱*2までできて、移し替えの必要なし。便利な目盛り付きで料理を作ってそのまま保存するのも簡単。



*1. フタをしっかり閉めてお使いください。
*2. 加熱時は、フタを閉めずにしてお使いください。

オリーブ

業務用缶詰製品の開缶後の保存に



1号缶をはじめ大容量のツナ缶やフルーツ缶、野菜缶など、食材の酸化防止、品質保持に適しています。



業務用チルドパック惣菜の開封後の保存に



大容量パックのポテトサラダやマカロニサラダ、佃煮などの惣菜を保存すると、ピーク時の作業効率がアップします。



カット野菜やフルーツの保存に



サラダや下ごしらえしたカット野菜の鮮度が保てます。スライス済みのレモンやライムを乾燥から守ります。



ドライ製品の保存に



ドライフルーツやナッツ類などドライ製品を、湿気からしっかり守ります。



豆腐、みそ、油揚げの保存に



乾燥・変質しやすい食品の保存に。冷蔵庫内も整理できます。みその保存ではクックパー®を中蓋に活用するとさらに乾燥を防ぎます。



漬物やおひたしの保存に



酸の強い梅干しや塩分の強い漬物の保存に適しています。



液体の多い食材の保存に



なめこ、たけのこ、ぎんなんなど野菜の水煮製品の保存に。また、水溶性片栗粉の容器として活用すると調理作業がスムーズです。



水溶性片栗粉

ぎんなん

粉体調味料や粉ものの保管に



旨味調味料などの粉体製品をはじめ、上新粉、片栗粉、わさび粉、からし粉など粉ものの保存におすすめです。



わさび粉

からし粉

セントラルキッチンで大量調理／小分け冷凍～各店配送～店内レンジアップ調理に

CKで調理した食材をコンテナに小分けして冷凍。食数管理が容易で、配送しやすく、素早い提供ができるメリットがあります。*加熱時はフタをすらしてご使用ください。

パエリア

*1人前小分けの際、クックバー※を内側にセットすると、レンジアップ後の盛付けが素早く美しくできます。



アクアパッツァ



肉団子の酢豚風



あんかけ焼きそば



白滝マーボー丼



店内で大量仕込み～個食対応のレンジアップ調理に

大量に仕込んだ煮魚、牛すじ、ハンバーグなどを、オーダーごとに1人前ずつ小分けしての加熱提供ができます。*加熱時はフタをすらしてご使用ください。

魚の煮付け



牛すじ煮込み



肉じゃが



厚揚げのあんかけ



ハンバーグ トマトソース



業務用 ジップロック® フリーザーバッグ

●2種類のジッパーで、簡単・スムーズな開閉性と高い密封性を両立しました。●冷凍保存から電子レンジ解凍まで使えます。●日付や内容物の書き込みスペースがあります。●耐熱温度は100℃、耐冷温度は-70℃です。

商 品	規格名/1枚あたり規格	希望小売価格	パッケージサイズ(mm)	
			入数/重量 JANコード	段ボールサイズ(mm) 梱入数/重量 ITFコード
	L24枚入 縦273mm×横268mm 厚さ0.06mm	オープン	幅287×奥76×高82	幅345×奥247×高311
			24枚/366g	12個/4.7kg
			4901670116212	14901670116219
	M35枚入 縦189mm×横177mm 厚さ0.06mm	オープン	幅195×奥76×高82	幅345×奥245×高215
			35枚/253g	12個/3.3kg
			4901670116229	14901670116226
	お徳用 L72枚入 縦273mm×横268mm 厚さ0.06mm	オープン	幅287×奥127×高120	幅501×奥271×高303
			72枚/1055g	8個/8.9kg
			4901670116236	14901670116233
	お徳用 M120枚入 縦189mm×横177mm 厚さ0.06mm	オープン	幅195×奥160×高120	幅501×奥334×高210
			120枚/828g	8個/7.1kg
			4901670116243	14901670116240

業務用 ジップロック® イージージッパー®

●スライド式ジッパーなので、濡れた手やゴム手袋をしていても簡単、確実、素早く開け閉めできます。●フィルムが変わって、強度がアップ。鋭利なものを入れても破れにくくなりました。●冷凍保存から電子レンジ解凍まで使えます。●日付や内容物の書き込みスペースがあります。●耐熱温度は80℃、耐冷温度は-70℃です。

商 品	規格名/1枚あたり規格	希望小売価格	パッケージサイズ(mm)	
			入数/重量 JANコード	段ボールサイズ(mm) 梱入数/重量 ITFコード
	L45枚入 縦279mm×横268mm 厚さ0.07mm	オープン	幅287×奥127×高100	幅420×奥270×高303
			45枚/679g	8個/5.9kg
			4901670116342	14901670116349
	M60枚入 縦177mm×横200mm 厚さ0.07mm	オープン	幅215×奥127×高110	幅460×奥270×高231
			60枚/504g	8個/4.4kg
			4901670116359	14901670116356

業務用 ジップロック® コンテナー


●本体、フタとも耐熱温度は140℃、耐冷温度は-20℃で、食品の冷凍保存からフタごと電子レンジ加熱*までできます。●同じサイズはもちろん、異なるサイズ同士でも積み重ねて保存できます。また、使わないときは重ねてすっきりスマートに収納できます。●底面とフタの凹凸で重ねた時にずれにくくなっています。●密閉性が高く、フタの中央部分を押しすとパチンとしっかり閉まります。●中身がひと目でわかる半透明の容器です。●容器側面の目盛りは、目安としてお使いください。 *フタを開けずにはずらしてお使いください。

商 品	規格名/1個あたり規格	希望小売価格	パッケージサイズ(mm)	
			入数/重量 JANコード	段ボールサイズ(mm) 梱入数/重量 ITFコード
	正方形 700ml 10個入 縦156×横156×高53 (mm) 43g 700ml	オープン	幅182×奥168×高222	幅534×奥389×高245
			10個/569g	6セット/4.0kg
			4901670112092	14901670112099
	正方形 1100ml 10個入 縦156×横156×高83 (mm) 53g 1100ml	オープン	幅182×奥168×高283	幅534×奥389×高306
			10個/684g	6セット/4.8kg
			4901670112108	14901670112105
	長方形 480ml 10個入 縦117×横156×高53 (mm) 35g 480ml	オープン	幅243×奥166×高146	幅528×奥263×高317
			10個/437g	6セット/3.1kg
			4901670113730	14901670113737
	長方形 820ml 10個入 縦117×横156×高83 (mm) 41g 820ml	オープン	幅243×奥166×高186	幅528×奥263×高397
			10個/537g	6セット/3.8kg
			4901670113723	14901670113720
	長方形 1100ml 10個入 縦156×横235×高53 (mm) 63g 1100ml	オープン	幅243×奥166×高229	幅528×奥263×高487
			10個/787g	6セット/5.4kg
			4901670112115	14901670112112
	長方形 1900ml 10個入 縦156×横235×高83 (mm) 82g 1900ml	オープン	幅243×奥166×高291	幅528×奥509×高313
			10個/1008g	6セット/7.0kg
			4901670112122	14901670112129

1個のサイズ・重量・容量は参考値です。

ジップロック® スクリューロック®

●スクリュー式のフタなので簡単に開け閉めできます。●密閉性が高く、液体や湿気を嫌う食品の保存に便利です。*1 ●フタの開閉がスムーズなので、飛び散りやすい粉ものの保存にも便利です。●本体、フタとも耐熱温度は140℃、耐冷温度は-20℃で、食品の冷凍保存からフタごと電子レンジ加熱*までできます。●フタは3サイズ共通で使えます。 *1 フタをしっかり閉めてお使いください。 *2 フタを開けずにはずらしてお使いください。

商 品	規格名/規格	希望小売価格	パッケージサイズ(mm)	
			入数/重量 JANコード	段ボールサイズ(mm) 梱入数/重量 ITFコード
	730ml 1個入 縦118×横118×高108 (mm) 49g 730ml	オープン	幅118×奥118×高110	幅496×奥246×高345
			1個/68g	24セット/2.1kg
			4901670108651	14901670108658
	473ml 2個入 縦118×横118×高80 (mm) 39g 473ml	オープン	幅118×奥118×高110	幅496×奥246×高345
			2個/97g	24セット/2.8kg
			4901670104509	14901670104506
	300ml 2個入 縦118×横118×高58 (mm) 36g 300ml	オープン	幅118×奥118×高112	幅496×奥250×高356
			2個/91g	24セット/2.7kg
			4901670108187	14901670108184

1個のサイズ・重量・容量は参考値です。