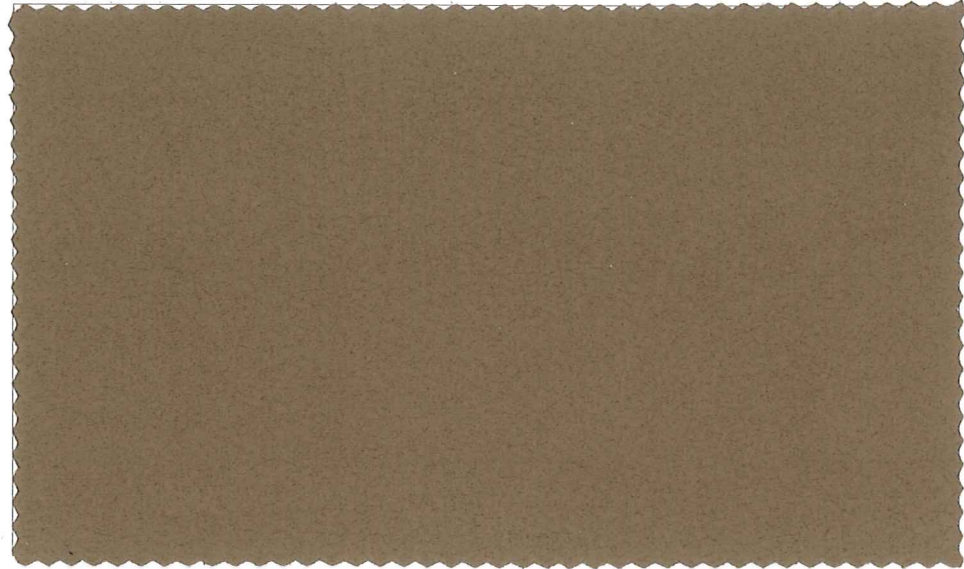


品番 25B1W

Hand Sample



規格: 138cm × 30m乱
 組成: ポリエステル 92%
 ポリウレタン 8%
 目付: 183±15g/m²
 厚み: 0.57±0.05mm

Roll: 138cm × approx 30m
 Composition: 92% polyester
 8% polyurethane
 Basis weight: 183±15g/m²
 Thickness: 0.57±0.05mm

※ 但し、ラムース使用製品の品質表示は人工皮革(ラムース)として下さい。

ラムース™の特長

- 抜群の軽さと適度な伸縮性
- しなやかな風合い
- 取扱いが容易

Lamous™ – salient features

Made possible by Asahi Kasei advanced production technology for fine nonwovens from polyester microfiber and polyurethane.

- Exceptionally light weight
- Optimum elasticity
- Soft, supple hand
- Ease of care

取扱いについて

	液温は30℃を限度とし、中性洗剤で洗濯機の弱水流洗いができます。
	塩素系漂白剤による漂白はできません。
	裏から、又は表からあてる場合はアテ布をして低い温度でアイロン掛けて下さい。80~120℃が適温です。
	ドライクリーニングは、石油系とご指定下さい。
	絞る時には弱く絞ってください。 脱水機にはできるだけかけないでください。
	日陰でつり干しにしてください。

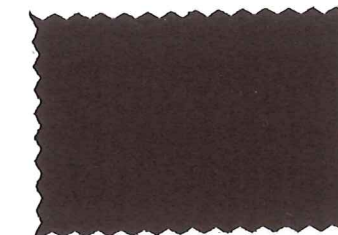
Care instruction

Very mild process, at 30°C Mechanical action: Much reduced Rinsing: Normal Spinning: Reduced
Chlorine-based bleaching not allowed
Ironing temperature: Low (80~120°C max)
Petroleum solvents only
Dry on hanger in the shade
Do not tumble dry

※ なお、製品の「取扱い絵表示」は他の副素材等も考慮し、決めて下さい。
 ※ タンブラー乾燥はしないで下さい。



S1524



S1596



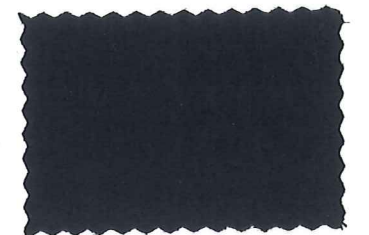
S1614



S1526



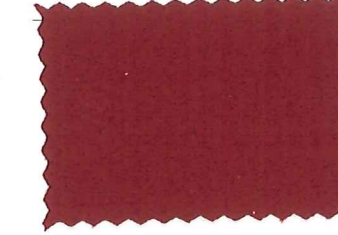
S1510



S1669



S1527



S1616



S1609



S1514



S1594



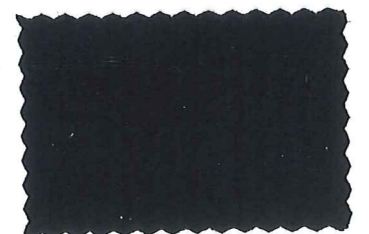
S1663



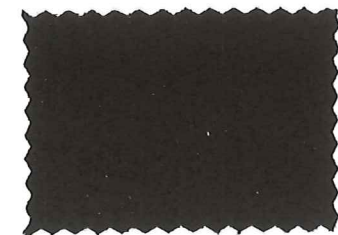
S1512



S1619



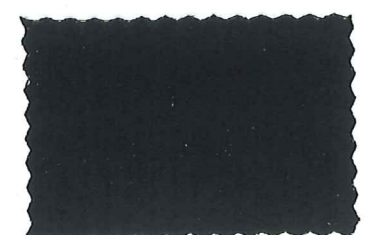
S1637



S1566



S1660



S1562