



タッチドライバ  
USB 方式  
インストール手順書

## 改訂履歴

改訂年月日	版 数	改訂内容
2016年 11月1日	初版	-
2019年 1月1日	第2版	レイアウト、手順等、細部の見直し
2020年 4月1日	第3版	社名変更(旭化成 EIC ソリューションズ株式会社→ 旭化成エンジニアリング株式会社)、他

## 重要なお知らせ

### 警告

本製品には、潜在する危険があることを知らなければなりません。  
したがって、本製品を取り扱う場合は、必ず本書に従ってください。  
もし、本書に従わない乱用または誤用によって、けがおよび損害が発生した場合は、  
旭化成エンジニアリング株式会社および販売店は責任を負いません。

- (1) 本書では本製品の潜在する危険について可能な限り予測し、その対策および注意事項を記載していますが、すべての危険について予測できません。  
したがって、本製品を取り扱う場合は、本書および製品本体に表示されている事項に限らず、安全対策に関して十分な配慮が必要です。
- (2) 管理責任者を決めてください。本製品は会社の財産です。作業者は本製品を理解することはもちろん、管理責任者が本製品の使用状況、点検状態を管理することが寿命を延ばす結果につながります。
- (3) 本書は著作権を有し、その権利は留保されています。  
したがって、事前に文書で旭化成エンジニアリング株式会社の承諾を受けずに、技術資料を公開または複写してはいけません。
- (4) 本書についての質問やより詳しい技術情報が必要な場合、またはアフターサービスについては、以下の窓口にご連絡してください。  
情報窓口、アフターサービス窓口、技術情報窓口：  
技術情報、修理、工事、防爆関係などの相談に対応します。  
旭化成エンジニアリング株式会社  
防爆技術グループ 新横浜 Labo  
〒222-0033 神奈川県横浜市港北区新横浜 3-6-5 新横浜第一生命ビル 2階  
TEL 050-3823-2525  
FAX 050-3823-2225

- 1) お問い合わせの前には、マニュアルの該当するページをご覧ください。
- 2) お問い合わせの際には次の点についてお知らせください。  
問題点、現象、操作を行った手順などをあらかじめ書き留めた後、ご連絡ください。
  - a) ご氏名
  - b) ご連絡先の電話番号
  - c) ご使用機種

## 保証の限定

- (1) 旭化成エンジニアリング株式会社は、次の期間本書の内容（指示）どおりに使用したにもかかわらず、納入した製品の設計、または製造の不備が原因で故障、破損が発生した場合に限り、その部分について無償で修理または交換をいたします。  
また、このことによる技術員の派遣費用は、有償とさせていただきます。
  - ・ 使用開始後 12 カ月間、または出荷後 18 カ月の短い方
- (2) 前項(1)に示す保証範囲は、不具合部分の修理または交換までとし、その不具合部分に起因する種々の出費およびその他の損害の補償は免除させていただきます。
- (3) 次の故障、破損の修理は有償とさせていただきます。
  - 1) 故障、破損が本製品以外の製品が原因で発生した場合
  - 2) 保証期間経過後の故障、破損
  - 3) 火災、天災、地震等の災害および不可抗力による故障、破損
  - 4) 製品の誤用や乱用が原因で発生した故障、破損
  - 5) 旭化成エンジニアリング株式会社の文書による承諾なしで実施された修理、改造による故障、破損
  - 6) 旭化成エンジニアリング株式会社の製品や当社が指定した部品以外の部品を使用された場合の故障、破損
- (4) 旭化成エンジニアリング株式会社は、本書に記載された使用法による損害のみについて責任を負い、それ以外の場合は、記載の使用法による損害か否か不明な場合も含めて一切責任を負いません。記載の使用法による損害以外の損害の場合、技術員の派遣費用は有償とさせていただきます。
- (5) 不具合の原因が不明確な場合は、双方で協議の上、処置を決定することとします。

## 目次

改訂履歴 .....	1
重要なお知らせ .....	2
保証の限定 .....	3
目次 .....	4
1. インストール .....	5
1.1 タッチドライバのインストール .....	5
1.2 初期キャリブレーション .....	8
2. タッチドライバの設定 .....	9
3. アンインストール .....	10
4. キャリブレーション .....	11

# 1. インストール

Rel 5.8.2 のインストールは、以下の手順に従ってください。

## ▲ 注意

旧バージョンのタッチドライバがインストールされている場合は、コントロールパネルでアンインストールをしてから、本手順に従ってインストールしてください。

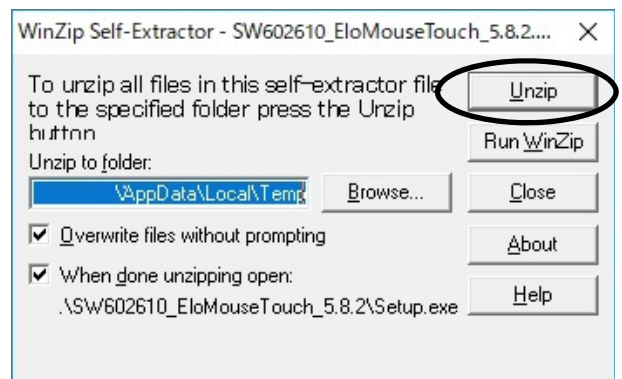


図 1-1 プログラムの削除画面（例）

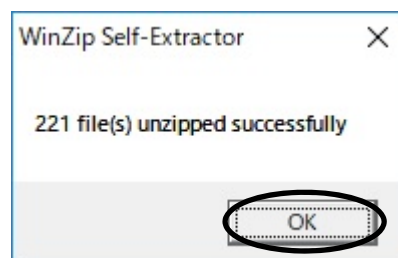
## 1.1 タッチドライバのインストール

以下の手順に従って、タッチドライバをインストールしてください。

- 1) コンピュータを起動します。
- 2) EXDP の電源を投入します。
- 3) 実行ファイルの  
“SW602610\_EloMouseTouch\_5.8.2”を  
クリックします。  
・“SW602610\_EloMouseTouch\_5.8.2”  
が実行されます。
- 4) 右のダイアログで「UnZip」ボタンをクリックします。
  - ・ 圧縮ファイルが解凍されます。



- 5) ファイルの解凍が成功すると右のダイアログが表示されます。
- 6) 「OK」ボタンをクリックします。
  - ・ インストーラが起動します。

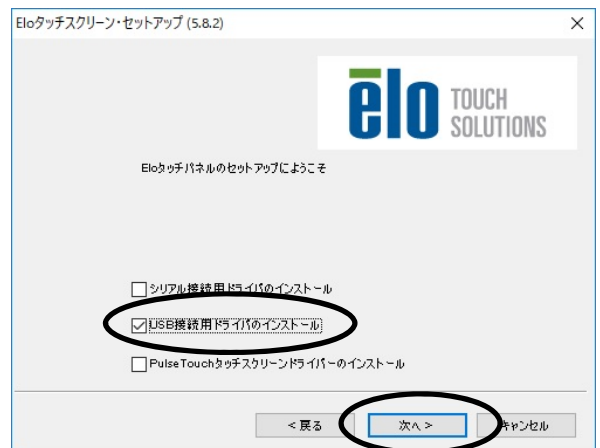


7) 「次へ>」ボタンをクリックします。(言語は Japanese)



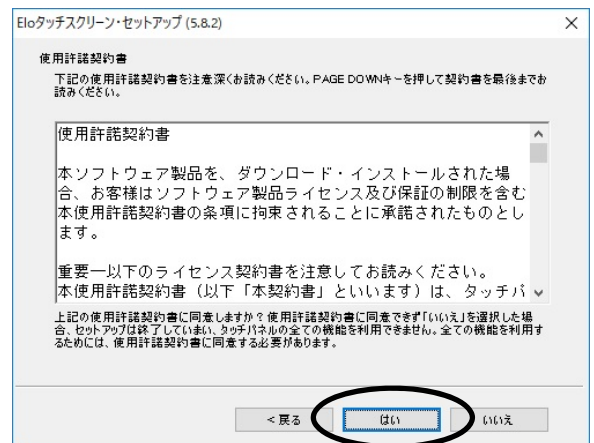
8) 「USB 接続用ドライバのインストール」にチェックを入れます。

9) 「次へ>」ボタンをクリックします。



・ 使用許諾契約書が表示されます。  
10) 使用許諾契約書の内容を確認します。  
11) 「はい」ボタンをクリックします。

- ・ インストーラが起動します。
- ・ インストールが開始します。



12)「タッチパネルの位置補正を行う」にチェックを入れます。

13)「終了」ボタンをクリックします。

- ・ インストールが完了します。



タッチドライバのインストールが完了すると、自動的に「初期キャリブレーション」が開始されますので、「1.2 初期キャリブレーション」の手順に従って、初期キャリブレーションを実施してください。



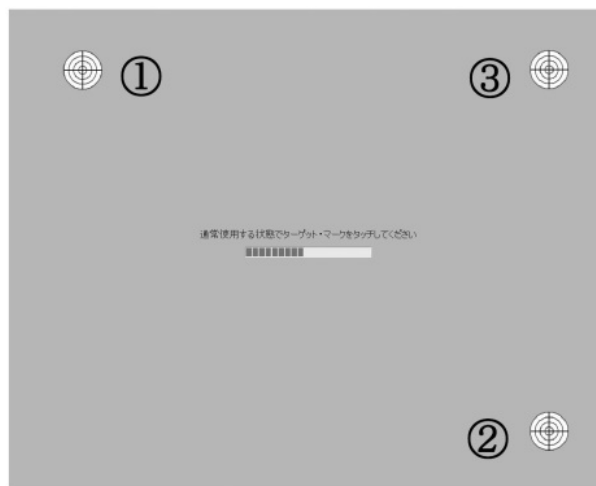
## 1.2 初期キャリブレーション

タッチドライバのインストールが完了すると、自動的に「初期キャリブレーション」が開始されます。  
以下の手順に従って、初期キャリブレーションを実施してください。



防爆タッチモニターの画面に表示された◎印を押さずに何もしないと、30秒で初期キャリブレーションが自動的に終了します。  
初期キャリブレーションが自動的に終了した場合は、再度「4. キャリブレーション」に従って、キャリブレーションを実施してください。

- 1) 防爆タッチモニターの画面に表示される◎印①をタッチします。
- 2) 次に出現した◎印②をタッチします。
- 3) 次に出現した◎印③をタッチします。



- 4) 「チェック印」のボタンをタッチします。
  - ・ 初期キャリブレーションが完了します。



## 2. タッチドライバの設定

以下の手順に従って、タッチドライバを設定してください。



タッチドライバの設定は、通常、変更の必要はありません。

- 1) コントロールパネルを開きます。
- 2) 「Elo Touchscreen」をクリックします。
  - ・ 「Elo タッチスクリーン・コントロールパネル」が表示されます。
- 3) 「モード」タブ、「サウンド」タブで任意の設定をします。
  - ・ 「モード」タブ：ダブルクリックした場合の認識する広さの設定
  - ・ 「サウンド」タブ：タッチした際、パソコン側の音を鳴らすかどうかの設定

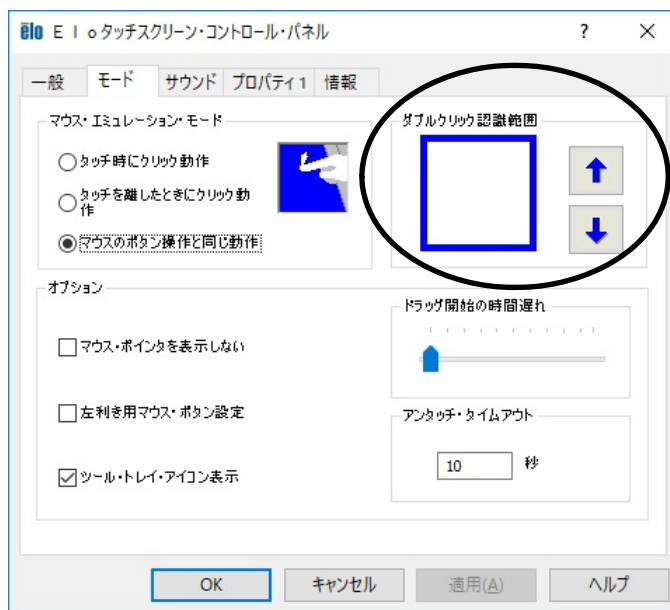


図 2-1 Elo タッチスクリーン・コントロール画面（モード）

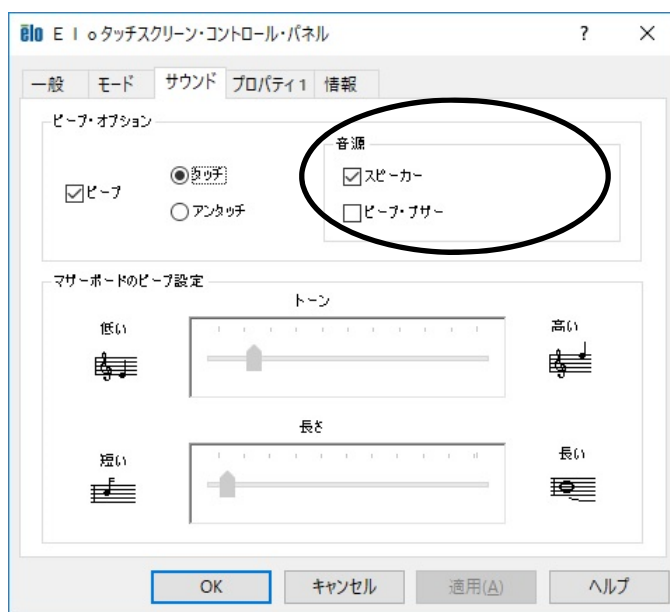


図 2-2 Elo タッチスクリーン・コントロール画面（サウンド）

### 3. アンインストール

タッチドライバをアンインストールする場合は、コントロールパネルの「プログラムと機能」で「Elo Touchscreen driver」をアンインストールしてください。



図 3-1 プログラムの削除画面（例）

## 4. キャリブレーション

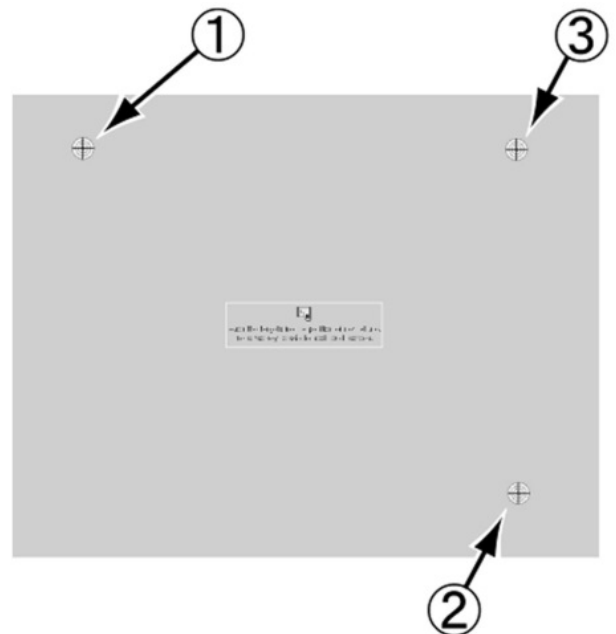
以下の手順に従って、キャリブレーションを実施してください。

- 1) コントロールパネルを開いて、「Elo Touchscreen」をクリックします。
- 2) 右の画面を確認します
- 3) 「位置補正」ボタンをクリックします。



防爆タッチモニターの画面に表示された◎印を押さずに何もしないと、30秒で手順2)の画面に戻ります。

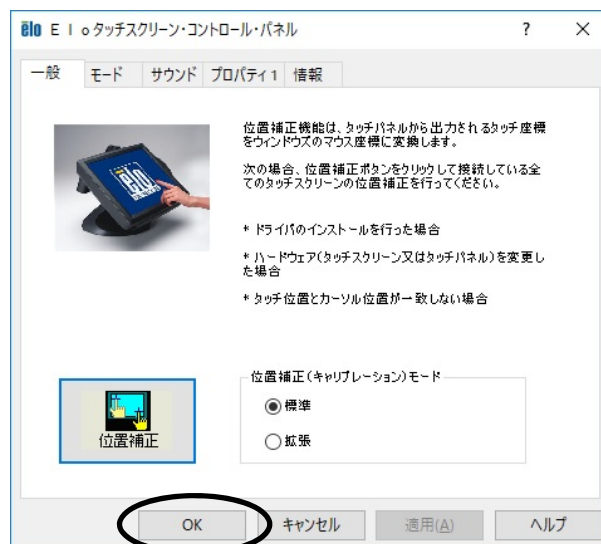
- 4) 防爆タッチモニターの画面に表示される◎印①をタッチします。
  - 5) 次に出現した◎印②をタッチします。
  - 6) 次に出現した◎印③をタッチします。
- ・ キャリブレーションが完了します。



- 7) 防爆タッチモニターの画面の任意の場所をタッチして正確にタッチが効くかどうか確認します。確認後、「チェック印」のボタンをタッチします



- 8) 「OK」ボタンをクリックします。
- Windows 画面に戻ります。



タッチドライバ（USB 方式）（インストール手順書 M-EXDPUSB-C）

---

2020年 4月 1日 （第3版）

発行 旭化成エンジニアリング株式会社

〒210-0024

神奈川県川崎市川崎区日進町 1-14

キューブ川崎 6階

TEL 044-382-4613

FAX 044-382-4624

<https://www.asahi-kasei.co.jp/aec/>

---