

危険物製造所で製造品質の向上を実現する

# 防爆エリア対応製造工程管理システム

## ▶ 製造現場における品質向上への課題

原料の投入間違いが発生しており、  
製造ミスによる原料ロスが発生している

顧客から製造実績を証明するよう言われたが、  
手書きの実績書では納得してもらうことが難しい…

製造実績はペーパーにて記録しているが、  
計量値の書き間違いや筆跡による読み間違いが発生している

製品品質はベテラン作業員のスキルに依存されており、  
製造ノウハウが蓄積・活用できていない…

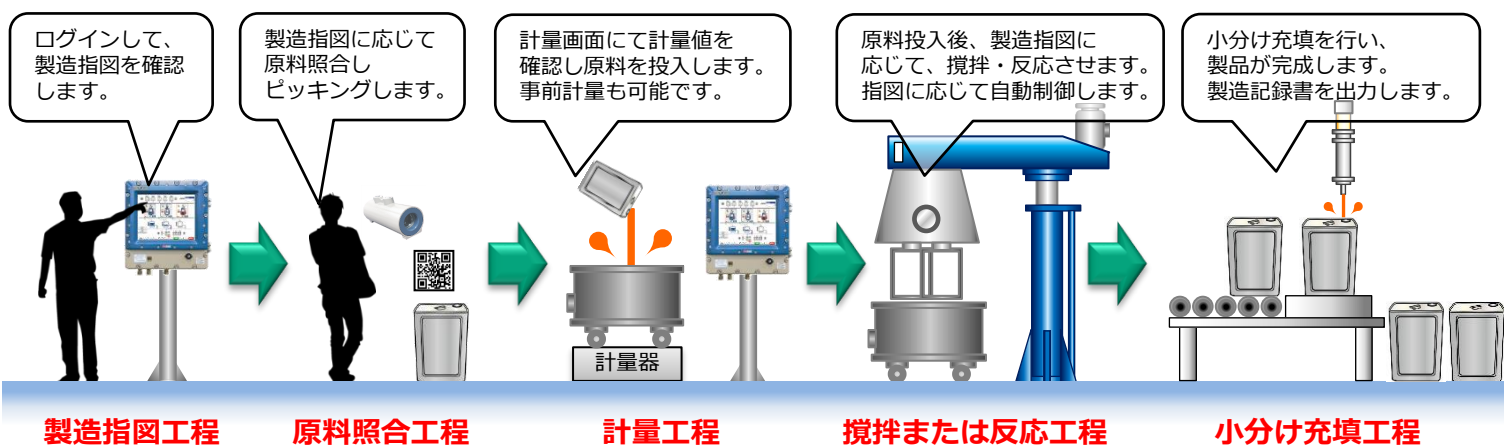
製造工程を管理するためにシステム化したいが、  
防爆エリアがあるため手を付けられない



製造担当者

**機器選定からシステム設計、工事管理を適切に行い、  
防爆エリアに対応した製造工程管理システム導入を実現します**

## ▶ 製造工程管理システムを活用した業務の流れ



製造指図工程

原料照合工程

計量工程

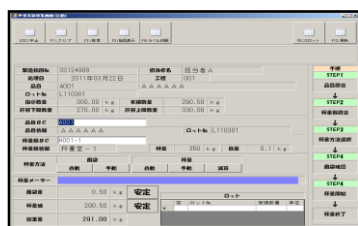
攪拌または反応工程

小分け充填工程



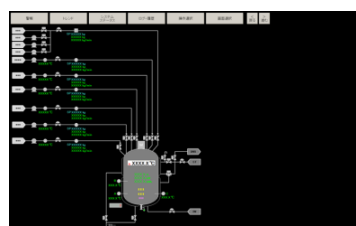
工程指図画面

製造工程（指図）を表示し、  
作業担当者、作業の正誤判定、  
作業工数等を自動記録します。



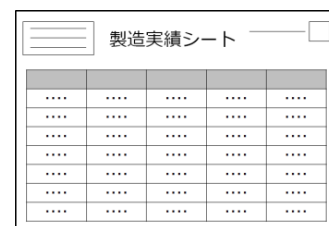
計量画面

原料の指定や計量値を表示し、  
原料照合工程と計量工程をミ  
スが無いよう判定します。



SCADAによる設備監視

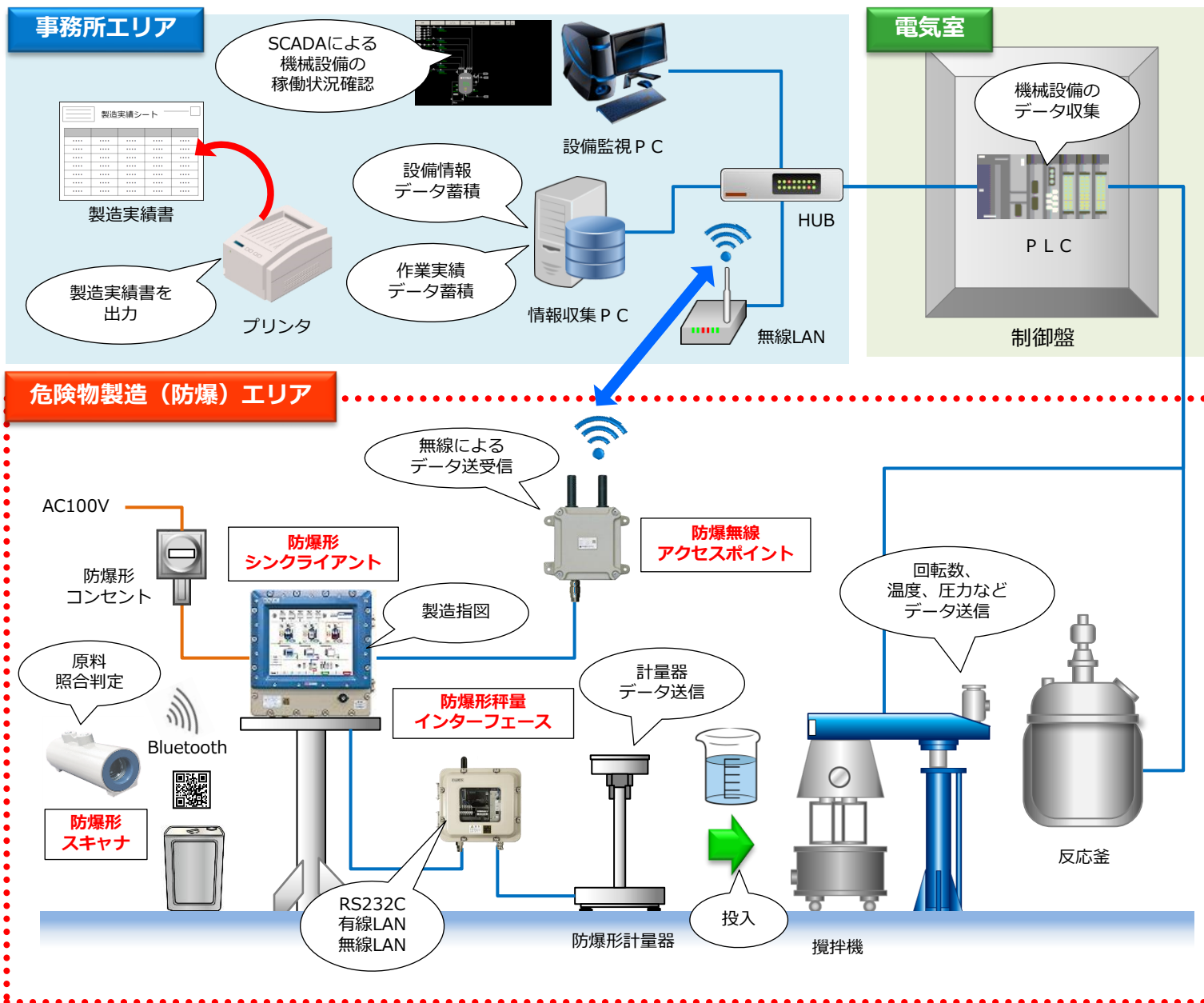
製造設備の温度・圧力・攪拌時  
間などを記録し、適切に動いて  
いるかを監視します。



製造実績書を出力

計量・作業履歴、設備稼働  
状況が記録され、製造実績  
書として出力します。

# システム構成図 (例)



## 旭化成エンジニアリングの防爆機器ラインナップ



防爆形シンククライアント  
EXPC-3170S



防爆形無線アクセスポイント  
EXAP-200S



防爆形スキャナ  
(無線式: Bluetooth)  
EXSC-QB



防爆形秤量インターフェース  
EXWPS-2  
※新光電子製FZシリーズに対応

※防爆エリアでは**検定に合格**した防爆機器しか使用できません

お問い合わせは下記へ

旭化成エンジニアリング株式会社

□営業統括部 第一営業グループ  
〒210-0024  
神奈川県川崎市川崎区日進町1-14 キューブ川崎6階  
TEL: 044-382-4611 FAX: 044-382-4623  
<https://www.asahi-kasei.co.jp/aec/>

□第一営業グループ (大阪駐在)  
〒530-8205  
大阪市北区中之島3-3-23 中之島ダイビル31階  
TEL: 06-7636-3800 FAX: 06-7636-3886

□第二営業グループ  
〒882-0847  
宮崎県延岡市旭町3-1-1  
TEL: 0982-22-2615 FAX: 0982-22-2618