

【保証書】

この保証書は、取扱説明書に従った使用状態で保証期間内に故障した場合、保証内容に基づき、無償交換をお約束するものです。
本書に必要事項をご記入の上、下記お問い合わせ先までご相談ください。

保証内容

- 1.本製品を取扱説明書の通りに使用したにもかかわらず、製品取り付け後4年以内に故障した場合には製品を無償で交換致します。
- 2.ただし保証期間内であっても、次の場合には有償にて交換させていただきます。
 - ①取扱説明書に沿わない取り付け、使用による故障および損傷。
 - ②故障の原因が、本製品以外にある場合。
 - ③車両事故等に拠る故障及び損傷。
 - ④火災や風水害等の天災による故障及び損傷。
 - ⑤ナンバープレート以外で弊社以外の部品や製品を組み合わせた使用状態での故障及び損傷。
 - ⑥本書の提示が無い場合。
- 3.無償交換は本製品のみとさせていただきます。
その他の諸経費はお客様のご負担をお願いいたします。
- 4.この保証書は日本国内においてのみ有効です。
- 5.本書は再発行いたしませんので大切に保管してください。

※保証対応でお受けしたお客様の個人情報は、個人情報保護法に基づき適切に管理致します。
また個人情報は保証対応および製品・サービス向上を目的として用いらさせていただきます。
※この保証書によってお客様の法律上の権利を制限するものではありません。

製品名：LUMINA（型式:LMN-T01）

〈お問い合わせ先〉

旭化成テクノプラス株式会社 〒104-0033 東京都中央区新川2丁目26番3号
住友不動産茅場町ビル2号館
TEL.03-3552-5200 FAX.03-3552-5210

LUMINA™

登録車専用
12・24V兼用
前後兼用

取扱説明書 兼 保証書

この度はLUMINA(以降本製品)をお買い上げいただきありがとうございます。
本書は取り付け方法と保証内容について記載されています。
本書をよくお読みの上、正しく取り付けて頂き、安全にお使いください。
尚、本製品の取り付けは必ず専門の業者様にご依頼ください。

旭化成テクノプラス株式会社

〒104-0033 東京都中央区新川2-26-3
住友不動産茅場町ビル2号館
TEL.03-3552-5200 FAX.03-3552-5210


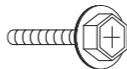
⚠️ 取り付けに関する注意点

- ・本製品は登録車(自動車登録番号標)専用です。軽自動車(車両番号標)では使用できません。
- ・本製品の使用電圧範囲はDC6V~32Vです。必ず使用電圧範囲でご使用ください。
- ・配線作業の際は必ず取り付け箇所の電圧がDC6V以上~32V以下であることをテスターで確認してから、取り付けください。
- ・本製品の取り付け時は、エンジンを止め、ライトを消し、バッテリーのマイナスを外した状態で、手袋等の保護具着用の上、作業してください。
- ・本製品は道路運送車両の保安基準に適合する様に取り付けください。
- ・折れ曲がり変形したナンバープレートの取り付けは故障の原因となりますので、絶対にお止めください。
- ・車両のナンバープレート取付面が平面でないお車には、スペーサーを挟み平面となるように取り付けください。平面でない状態で取り付けますと、製品が変形し、故障の原因となりますので絶対にお止めください。
- ・番号灯との併用はできません。必ず既存の番号灯は取り外すなどして消灯してください。
- ・車両特有のセンサー(球切れ警告灯等)が有る場合には、センサーに誤作動が無いように調整を行ってください。
- ・配線作業が完了後、点灯確認を行ってください。
- ・本製品は分解、改造禁止です。
- ・本製品の筐体は金属とプラスチックでできております。洗浄の際は水や薄めた中性洗剤をご使用ください。
- ・本書は取付業者様にて保証書の必要事項をご記入の上、お客様にお渡しください。

⚠️ 使用に関する注意点

- ・本製品は分解、改造禁止です。
- ・本製品が水中に浸るような状況で使用しないでください。
- ・本製品の筐体は金属とプラスチックでできております。洗浄の際は水や薄めた中性洗剤を使用してください。
- ・点灯中や消灯直後は、使用しているLEDが発熱している場合がありますので、本製品を触らないでください。
- ・本製品を取り外す場合は、エンジンを止め、ライトを消し、バッテリーのマイナスを外した状態で本製品が常温であることを確認の上、手袋等の保護具を着用し、作業してください。
- ・本製品の廃棄は、法令および地方自治体の条例、指導に基づき適切に廃棄ください。
- ・本書は保証書の必要事項をご記入の上、大切に保管ください。

【梱包内容】

| 品名 | 略図 | 入り数 | 品名 | 略図 | 入り数 |
|------------------------------|---|-----|--------------------|---|-----|
| 照明器具本体 (LUMINA) |  | 1個 | 接続器具 |  | 2個 |
| メッキ枠 (ナンバープレートベゼル LUMINA) |  | 1個 | 結束バンド |  | 3本 |
| 車体取り付けネジ (20mm ステンレス) |  | 2本 | 取扱説明書 兼 保証書(本書) | — | 1枚 |

製品の基本構造

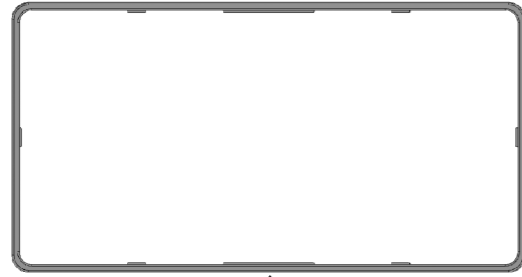
樹脂製の発光面と金属の筐体で、光源であるLEDを内部に封止した構造になります。
密閉式の為、内部部品をお客様にて確認や交換はできません。



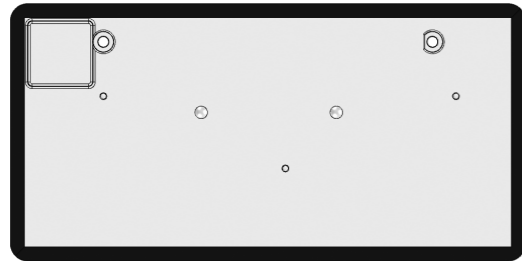
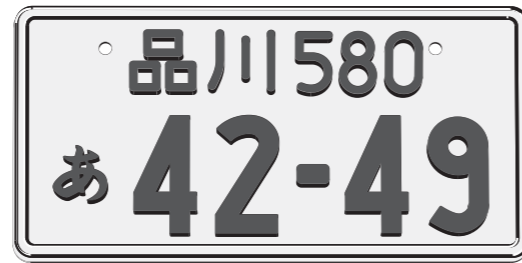
取付手順(1)

字光式ナンバープレートと照明器具本体を合わせる

①照明器具本体からメッキ枠を取り外してください。



②照明器具にナンバープレートを重ねてください。



メッキ枠を取り付ける場合→ **取付手順(2)** へ

メッキ枠を取り付けない場合→ **取付手順(3)** へ

取付手順(2)

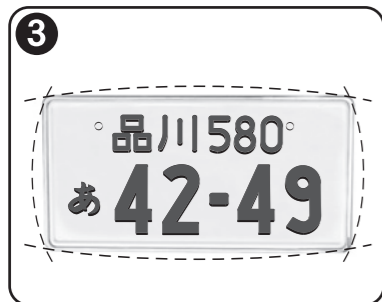
メッキ枠の取付方法



メッキ枠の上側のツメを照明器具上部にひっかけます。(メッキ枠に上下の向きはありません)

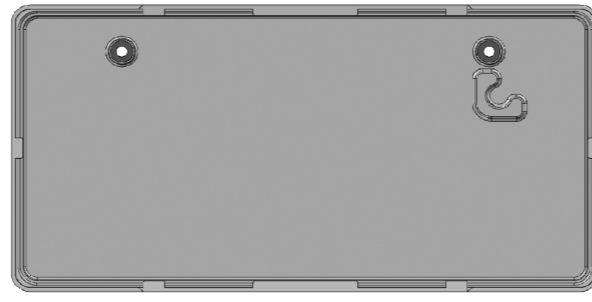


メッキ枠を引っ張るようにして、下側、横のツメを照明器具にひっかけます。



・正面からみて、メッキ枠が点線の様にふくらむことなく、しっかり照明器具にはまっているか確認ください。

・また照明器具裏面にメッキ枠の爪がしっかりはまっている事も確認してください。



取付手順(3) へ

取付手順(3)

車両への配線方法

⚠️ 注意事項

- (1) 配線作業は必ず知識のある専門業者様が行ってください。
- (2) 配線を取り付けする前に車両側の電圧がDC6V以上~32V以下であることを必ず確認してください。
- (3) 配線を取り付けする際には、エンジンを止め、ライトを消し、バッテリーのマイナスをはずした状態で行ってください。
- (4) 水のかかる恐れのある箇所への接続(外装のボディーアース等)は故障の原因となる為、絶対にお止めください。
- (5) 本製品は配線に+の極性があります。極性を逆に取り付けた場合点灯しません。
- (6) 配線に付属している黒いチューブは配線保護の為、付けたままご使用ください。

● 配線方法

①スモールランプの点灯時に、本製品が連動して点灯する様に配線作業を行ってください。

【前面の配線方法】

車両のスモールランプ配線より、接続器具を使用して照明器具の赤色線(+)とスモールランプの(+)線を接続し、照明器具の黒色線(-)は、スモールランプ(-)に接続してください。

【後面の配線方法】

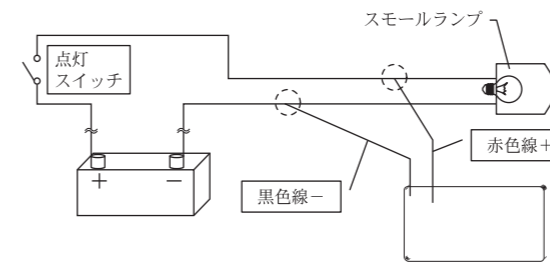
番号灯の配線より、接続器具を使用して、照明器具の赤色線(+)と番号灯(+)を接続し、照明器具の黒色線(-)と番号灯(-)を接続してください。

⚠️ 番号灯との併用はできません。必ず既存の番号灯は取り外すなどして消灯してください。

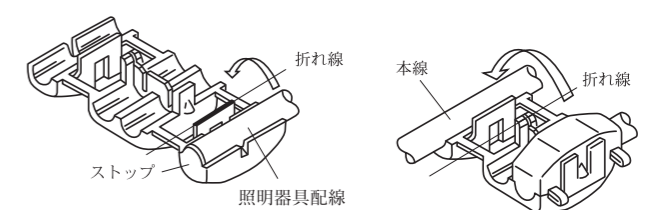
⚠️ 右の画像の様に配線を通すために車両に穴を開けた場合、穴の処理は適切に行ってください。処理を行わないと、穴の端面で配線を傷つけショートする恐れがあります。



【配線イメージ図】



【接続器具の使用方法】



- (1) 照明器具の配線を図のストップに突きあて、矢印の方にたたみ返し、プライヤでラッチがかむまで締め付けます。
- (2) 本線を通し、矢印の方にたたみ返し、プライヤでラッチがかむまで締め付けてください。

②配線が完了しましたら、スモールランプと連動して点灯する事を確認してください。(本製品だけを運転席で消灯できるように配線することは、法律で禁止されています。)

③配線は必要に応じて長さを調整し、付属の結束バンドで固定してください。

④接続器具は防水の為ビニールテープで巻くなど適切に処理を行ってください。

取付手順(4)

車両への取り付け

配線が完了した照明器具を付属の車体取り付けネジを用いて、**ドライバーを使い手動**で車両に取り付けてください。

⚠️ ネジを締め付けすぎると製品が破損する恐れがあります。レンチや電動ドライバーではなく、必ずドライバーを使い手動にてネジ締めを行ってください。

⚠️ ネジ締めの際、本製品の配線を車両と本製品裏面で過度にはさみこんだり、余った配線を本製品裏面にテープで固定したりしないでください。断線の恐れや、余分な配線の厚さで製品が変形し、故障する恐れがあります。

