

## 20帖超LDK！家族みんなが集まるリビングのある邸宅

# 街かど ヘーベルハウス 日進市浅田町

外の心地よさを感じながら読書したり、

のびのびと遊んだり。ウッドデッキとつながる

広々としたリビングが家族それぞれの時間を包み込みます。

土地面積 170.29㎡(約51.51坪) 1階床面積 65.51㎡(約19.81坪)  
建物面積 120.76㎡(約36.52坪) 2階床面積 55.25㎡(約16.71坪)



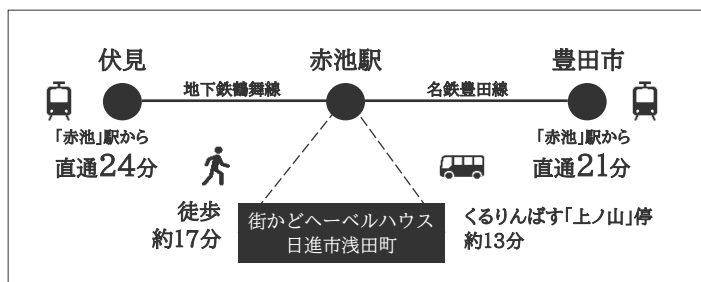
### 街かどヘーベルハウス日進市浅田町【物件概要】

●所在地／日進市浅田町上ノ山38-69 ●交通／名古屋市鶴舞線「赤池」駅徒歩17分・名鉄豊田線「赤池」駅徒歩17分 ●販売戸数／1戸 ●敷地面積／約170.29㎡(約51.51坪)  
●延床面積／約120.76㎡(約36.52坪) ●建築確認申請番号／第23WHEC確建名01890号 ●現況／完成済 ●建物建築年月／2023年12月26日 ●販売開始／2024年6月25日より  
先着順 ●引渡日／要相談 ●販売価格／8654万円(消費税込) ●別途費用／契約時印紙代、所有権移転登記費用 ●取引態様／売主 ●売主／旭化成ホームズ株式会社 ●地目  
／宅地 ●都市計画／市街化区域 ●用途地域／準工業地域 ●建ぺい率／60% ●容積率／200% ●他の法令上の制限／建築基準第22条 ●道路／西側公道幅員約3.8mに約3.3m  
接道 ●設備／電気、都市ガス、公営水道、下水道 ●権利形態／所有権 ●広告作成年月日／2024年1月7日 ●広告有効期限／2024年6月30日

※掲載の徒歩分数は、80m＝1分で計測しています。※坪計算は、1㎡＝0.3025坪として小数点以下3位を切り捨てています。※販売価格には、外構・照明・カーテン・一部家具などの費用を含んでおります。※土地建物登記・火災保険・税金などの費用が別途必要となります。※掲載の間取りは、設計図書を基に描き起こしたもので、実際とは多少異なる場合があります。※掲載の間取り・パース画像の内容には、価格に含まれない場合がございます。

### Location

都心と程よい距離感が心地よく  
のびのびと子育てができる自然も、暮らしのそばに。



### 【教育施設】

- ・中部保育園……………徒歩約12分
- ・日進市立日進西小学校…徒歩約9分
- ・日進市立日進西中学校…徒歩約17分

### 【商業施設】

- ・カネスエ浅田店……………徒歩約6分
- ・D-MARKET……………徒歩約9分
- ・プライムツリー赤池……………車約5分

### 【医療施設】

- ・日進おりど病院……………車約3分
- ・日進南病院……………車約7分
- ・東名古屋病院……………車約6分

### 【公共施設】

- ・日進市役所……………徒歩約20分
- ・日進市立図書館……………徒歩約23分
- ・野方三ツ池公園……………徒歩約12分

### Contact

見学ご希望の際は、二次元コードよりご予約ください。  
二次元コードが読み取れない場合は、お電話にてご予約ください。



### Access

愛知県日進市浅田町上ノ山38-69

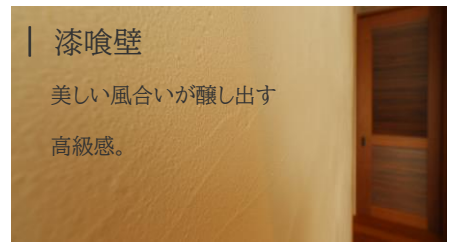


現地見学・見積作成・資料請求など、随時受付中。  
街並みや雰囲気を現地で体感し、この街で、どんな家で、  
どんな暮らしが始まるのか、想像してみませんか？



## Living

ずっとここに居たくなる、ダイナミックな吹き抜け。  
木の温もりと美しさが、穏やかな雰囲気演出。  
まるで、別荘で過ごしているかのような  
上質な時間を感じられます。



## 漆喰壁

美しい風合いが醸し出す  
高級感。



## ワークスペース

寝室とリビングの二か所に設けた空間を  
臨機応変に使い分け。  
仕事・家事・子育てをスムーズに。



## Dining Kitchen

木質感豊かなリビングと趣を合わせたデザイン。



## ただいま動線

帰宅後は、生活空間に入る前にすぐに手洗いへ。  
今の衛生習慣に対応した動線設計で、家族の健康を守ります。

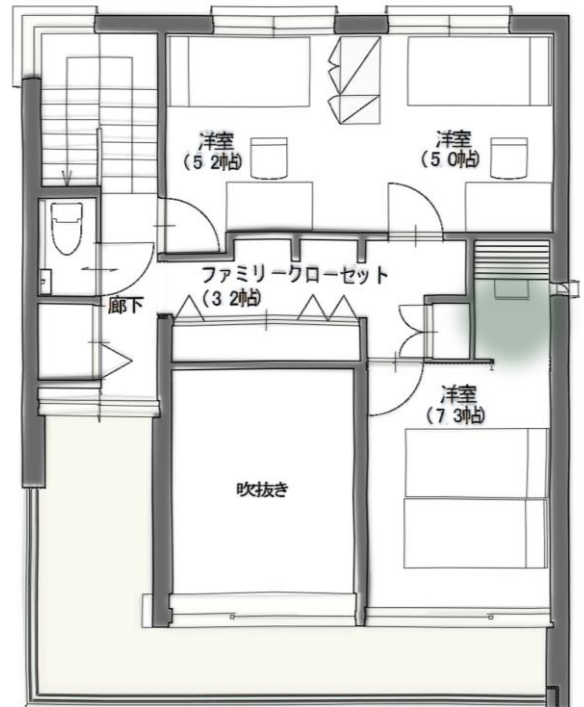
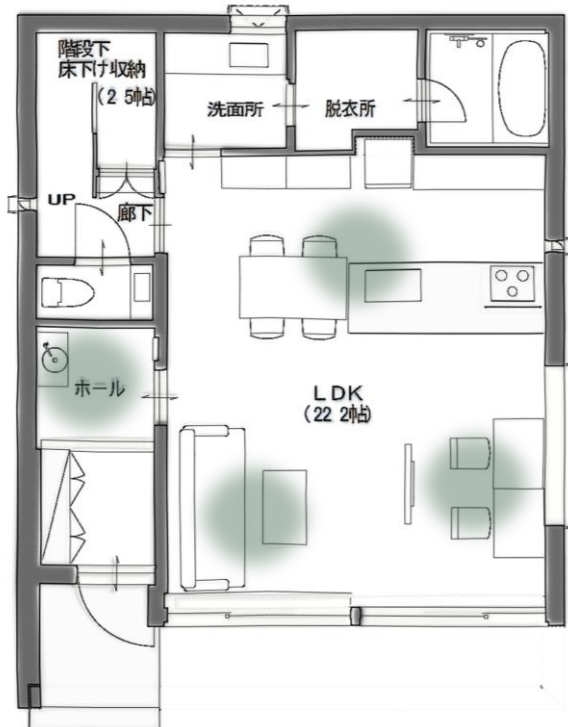


※写真は全てイメージです。

Plan

1st FLOOR

2nd FLOOR



▼二次元コード読み取り  
いただくと、より多くの  
写真をご覧頂けます。

