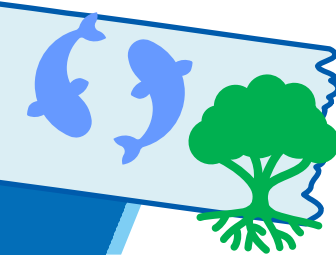


# 環境に配慮した油吸着材 B-Sweeper®



B-Sweeper®

海と陸の豊かさを守ろう！！



ココが良い！👍

## B-Sweeper® の特長



\*綿実油の生産時に生じる副産物で、本来なら綿糸として使用されない種子まわりのうぶ毛

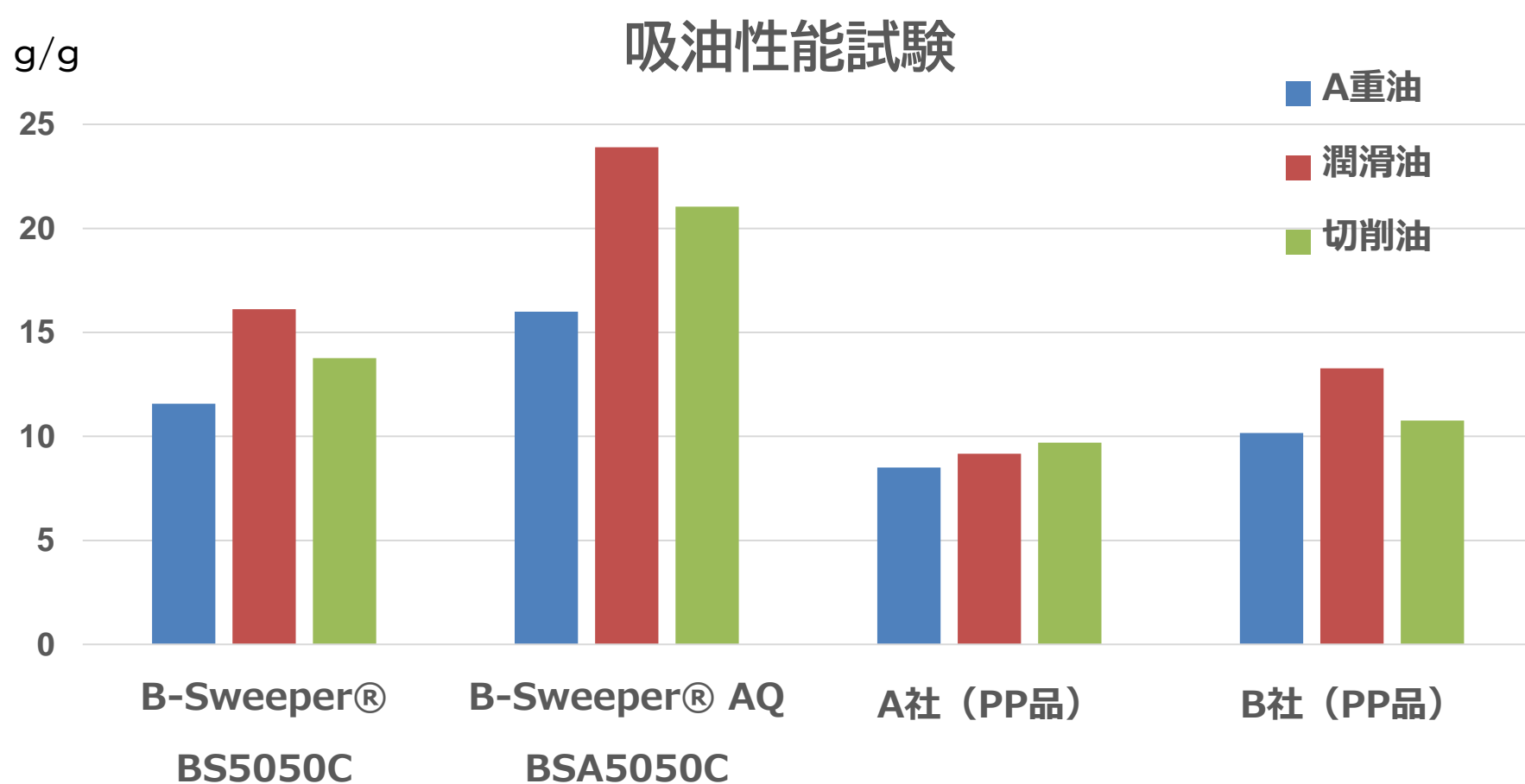
- ① 原材料は植物由来100%
- ② 天然の未利用繊維を活用したアップサイクルで循環型社会に貢献
- ③ 製造工程でも廃棄物を減らす取り組み
- ④ 高い油吸着性能
- ⑤ 生分解性をもつ油吸着材\*

※ 油吸着後は関連法規ならびに地方自治体の基準に従って廃棄してください。



ココが良い！👍

## ポリプロピレン製品に劣らない 高い吸油性能



ポリプロピレン製品より  
最大2.5倍 吸収性能が高い！！



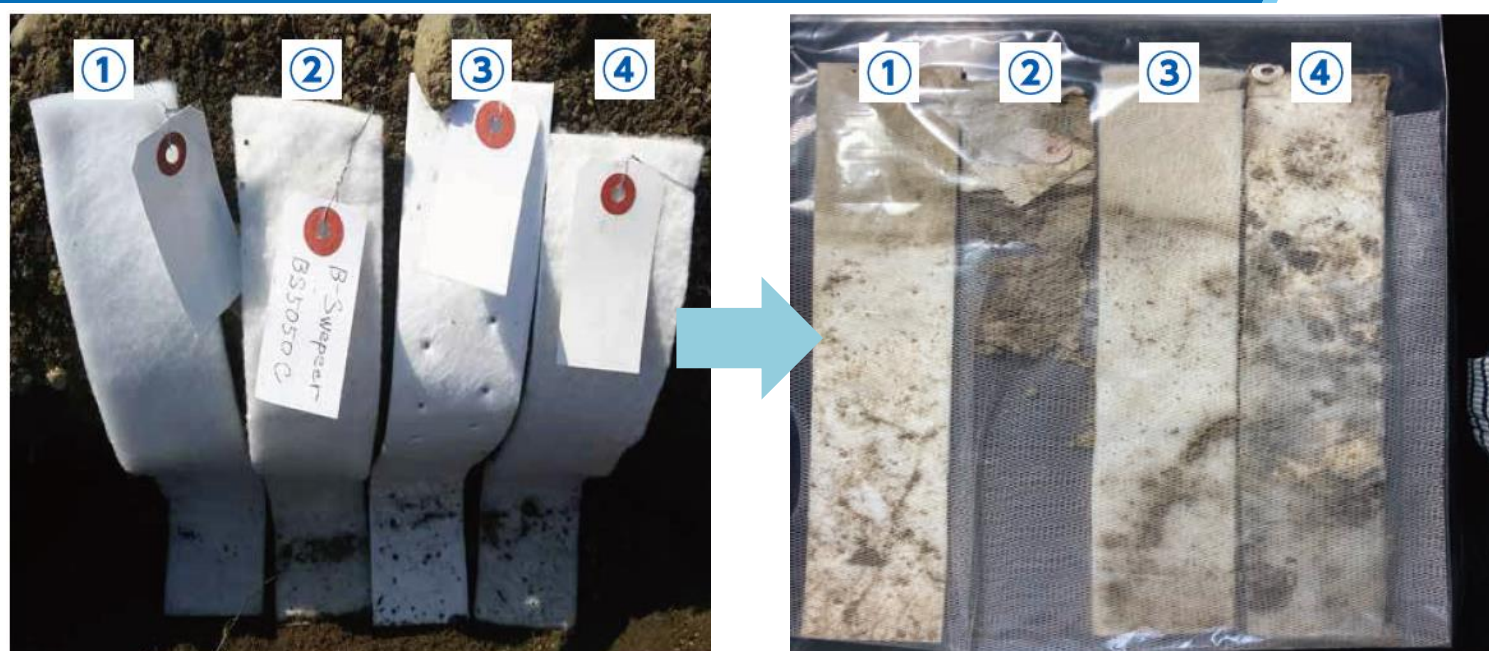
1枚で多くの油を吸着できるため  
使用枚数が少なく  
廃棄物削減・省コストに貢献

【試験方法】  
ASTM D 570 準用、試験片:6cm×6cm、浸漬時間24時間  
一般財団法人 日本繊維製品品質技術センターにて試験

## 生分解性（土壌に埋めて100日後）

試料番号	組成
①	ポリプロピレン 100%
② B-Sweeper®	キュプラ 100% (BS5050C)
③	ポリプロピレン 100%
④	綿 75% + 再生ポリエステル 25%

2021年2月～6月の期間、兵庫県神戸市西区の野菜畑で実施





# 環境に配慮した油吸着材 B-Sweeper®



B-Sweeper®

## 製品ラインナップ

	品番	製品規格	厚み	入り数	重さ	成分	認証
油・水両用	BS4050C	40cm×50cm	5mm	100枚/箱	約6.0kg/箱	キュプラ	 エコマーク認定番号 22105009
	BS5050C	50cm×50cm		100枚/箱	約7.5kg/箱		
	BS5050R	50cm×50m		50m/本	約7.5kg/本		
油のみ	BSA5050C	50cm×50cm	5mm	100枚/箱	約7.5kg/箱	キュプラ、綿	国交省型式承認取得 第P-648号

## 使用シーン



**柔らかさ** 追従性があるため、ウェスやワイパー  
使いが可能

**密着性** 表面の密着性が高い

**低帯電性** 静電気が発生しにくく、帯電しにくい

**熱に強い** 石油由来繊維製品(PPなど)と比べて、  
軟化・溶融しにくい  
(高温の油でも溶けない)

**低発熱** 石油由来繊維製品に比べて、  
焼却時の発熱量が少ない

B-Sweeper® HP サイトへ



### 【ご使用の注意】

- ・ご使用時に強く引っ張ると破れる恐れがあります。
- ・床面に敷いた上を歩行する場合、滑る恐れがありますのでご注意ください。
- ・製品の近くで火気のご使用はお控えください。
- ・化学薬品を吸着した際は溶融する恐れがあります。
- ・ご使用後は関連法規ならびに地方自治体の基準に従って廃棄してください。

### 【製造・販売元】

旭化成アドバンス株式会社 繊維資材事業部 第2営業部  
【東京】  
〒105-0004 東京都港区新橋6丁目17番21号 住友不動産御成門駅前ビル  
TEL: 03-5404-5036 FAX: 03-5404-5940

【大阪】  
〒530-8025 大阪府大阪市北区中之島3丁目3番23号 中之島ダイビル  
TEL: 06-7636-3913 FAX: 06-7636-3929

### 【販売代理店】