

しっかり吸って逃さない!

業務用

Luclean®

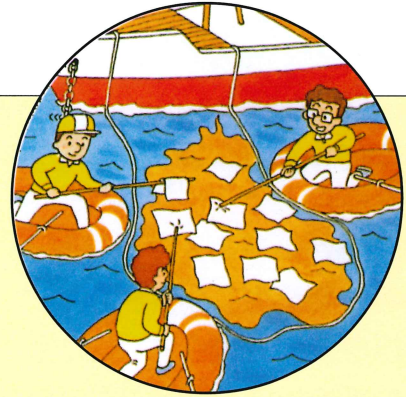
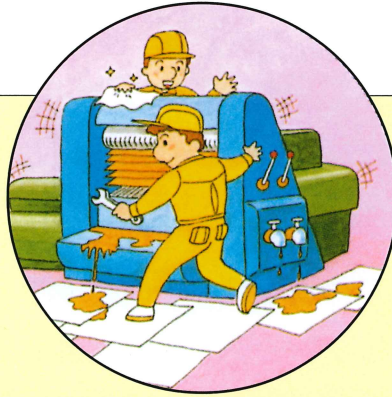
高性能 油吸着材

ルックリン®

●ルックリン®とは……

ルックリン®とはポリプロピレンスパンボンドに親油性の高いポリプロピレン綿を立体的に絡ませた高い吸油力、保油力を持った油吸着材です。

●ルックリン®の用途



- 油の漏れやすい現場での油ふき取りウェスとしてまた漏油の可能性のある場所での汚染防止に。
- 油で汚れた現場での足拭き用に、また事務所の出入り口に。
- タンカーや船舶、工場で起きる油流出事故に対する処置に。
- 流出油のフェンスや拡散防止に。
- 油水分離槽内の浮上油回収に。

その他いろいろ……

●他社品比較データ

	ルックリン®	他社品 A	他社品 B
厚み (mm)	4.0	3.7	3.1
吸油量 (g/g)	11.3	7.3	7.0
吸油量 (g/cm ³)	1.2	1.0	0.9

※上記数値は実測値であり保証値ではありません。

●ルックリン®の性能

1.自重の10倍以上の油吸着力。

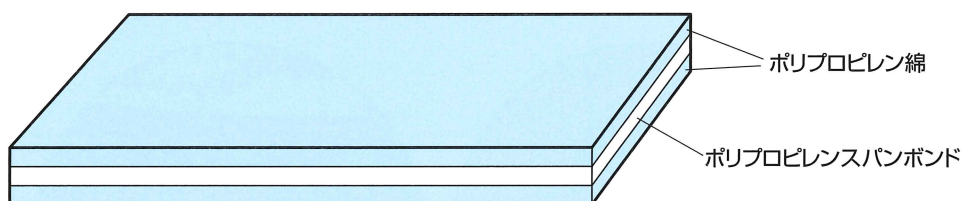
ルックリンA-50 1箱(重量10kg)でB重油約110kgを吸着。(当社実測値)

2.水分はほとんど吸わず、水中に沈まない。

素材のポリプロピレンは親油性、疎水性に優れ海上で利用しても水中に沈みません。

3.形状安定性に優れている。

ポリプロピレン綿／ポリプロピレンスパンボンド(不織布)／ポリプロピレン綿の3層構造で強度に優れ、接着剤等を使用せず、ニードルパンチ製法で油吸着後も形状安定。

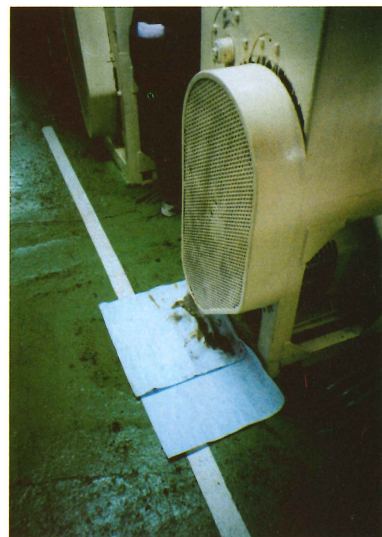


4.色は清潔感のあるスカイブルー。

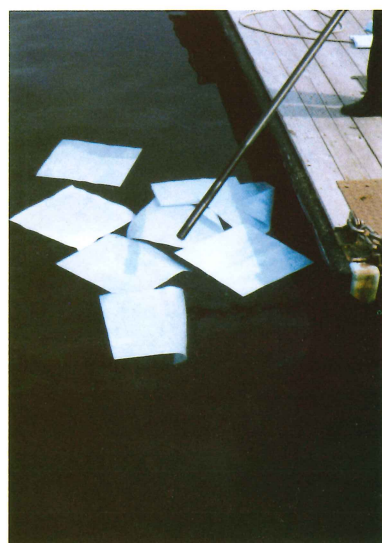
5.焼却時に有毒ガスが発生しない。

本品自身ポリプロピレン100%、焼却しても有毒ガスを発生しません。

※油類の吸着後は、その性質に応じ、専門業者に相談の上処分して下さい。



工場の床などへ流出した油の除去。



海面流出の油除去。(事故等…)

取り扱い上の注意事項

- (1) 使用時にシートを極端に引っ張りますとシートが破れる事がありますので注意して下さい。
- (2) 床面などにルックリン®を敷いた上を歩く時は注意して下さい。(滑ることがあります)
- (3) ルックリン®のシートの近くでの火器類は使用しないで下さい。

品番	寸法	入り数	重量
A-50(カット品)	50cm×50cm 厚み4mm	100枚/箱	10kg/箱
A-65(カット品)	65cm×65cm 厚み4mm	100枚/箱	16.9kg/箱
B-50(ロール品)	50cm×50m巻 厚み4mm	50m/本	10kg/本

※国土交通省型式承認取得(P-586号):A-50. (P-616号):A-65.(カット品のみ)

AsahiKASEI 旭化成アドバンス株式会社

繊維資材事業部

〒530-8205

大阪市北区中之島三丁目3番23号(中之島ダイビル)

TEL(06)7636-3914 FAX(06)7636-3932

〒105-0004

東京都港区新橋六丁目17番21号(住友不動産御成門駅前ビル)

TEL(03)5404-5035 FAX(03)5404-5057

●取扱店