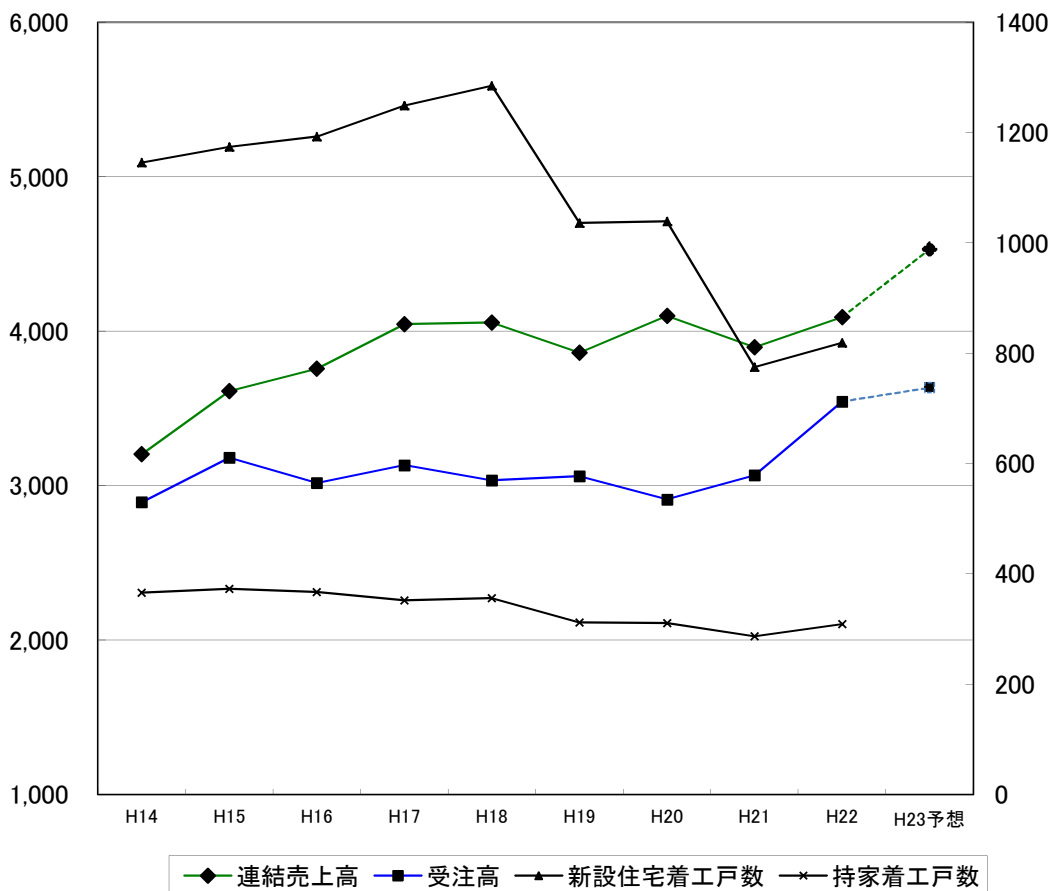
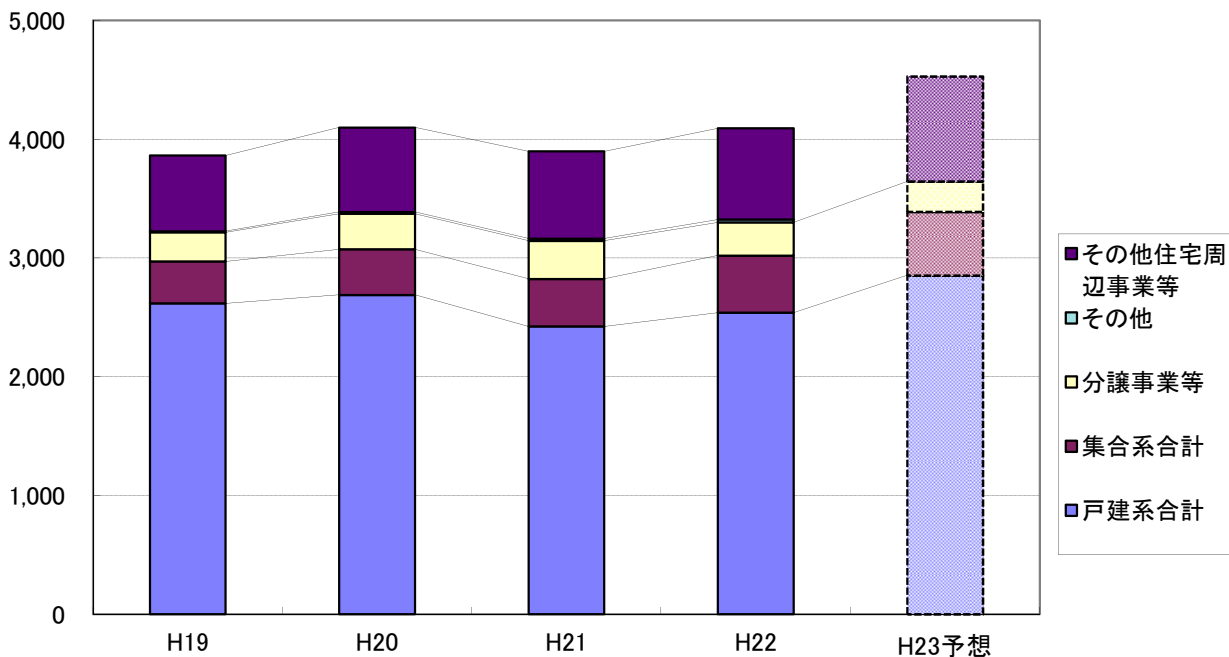


## 平成24年3月期第2四半期決算 補足資料

### 1. 売上高・受注高および新設住宅着工戸数の推移(直近10年分)



### 売上高内訳(直近5年分)



※分譲事業等は旭化成ホームズと旭化成不動産レジデンスの売上高の合計

※その他住宅周辺事業等は請負事業・分譲事業以外の売上高 (H22までの「関連会社等」と「その他」の合計)

## 2. 人員

	20上	20下	21上	21下	22上	22下	23上
連結総人員	5,116	5,076	5,145	5,098	5,155	5,107	5,348
単独総人員	3,819	3,777	3,767	3,706	3,677	3,612	3,784
(上記に占める営業人員)	(1,415)	(1,377)	(1,382)	(1,354)	(1,349)	(1,308)	(1,288)

※各期末日時の人員(休業者等含む・平成23年度上期より点検員とハウジングアドバイザーを含める)  
 ※連結総人員は、旭化成リフォーム、旭化成不動産、旭化成モーゲージ、旭化成住宅建設2社、旭化成建工、旭化成ライフライン、旭化成設計を含む  
 ※単独総人員は、旭化成ホームズのみ所属人員  
 ※営業人員は、単独総人員の内、支店長含まない請負事業系営業担当数(開発営業本部など除く)

## 3. 営業拠点数(請負事業系のみ)

	20上	20下	21上	21下	22上	22下	23上	23下
営業本部 合計	9	9	9	9	9	9	9	9
戸建系	8	8	8	8	8	8	8	8
集合系	1	1	1	1	1	1	1	1
営業部(支店)合計	76	76	80	84	89	89	86	86
戸建系	69	69	71	75	79	79	76	76
集合系	7	7	9	9	10	10	10	10
営業部								
戸建系								
集合系								
支店	70	70	74	84	89	89	86	86
戸建系	63	63	65	75	79	79	76	76
集合系	7	7	9	9	10	10	10	10
総合営業所	6	6	6					
戸建系	6	6	6					
集合系	0	0	0					
営業所 合計								
戸建系								
集合系								
営業所								
戸建系								
集合系								
支店営業所								
戸建系								
集合系								

※開発営業本部を除く  
 ※平成20年度上期より従来の営業部・営業所制度を支店制度に改編

## 4. モデルハウス数

	20上	20下	21上	21下	22上	22下	23上	23下
2階建勾配屋根商品	33	31	31	30	28	29	28	27
2階建陸屋根商品	23	20	17	16	14	14	12	11
Lハット2階建	50	50	50	55	53	54	55	56
トップハット3階建	100	85	75	68	63	61	57	51
3階建商品	116	104	96	101	98	96	97	103
4階建商品	1	1	1	1	1	1	1	1
合計棟数	323	291	270	271	257	255	250	249
(うち2棟建展示場区画数)	41	36	31	30	28	28	25	23
合計区画数	282	255	239	241	229	227	225	226

※各期初日時の棟数  
 ※合計棟数は出展棟単位にて計上(2棟建の場合は各々1棟と計上)  
 ※街かどヘーベルハウスは含まず

## 5. 商品構成

	20年度	21年度	22上	22下	22通	23上
2階建勾配屋根商品	38.1%	33.3%	27.0%	23.3%	25.2%	21.4%
2階建陸屋根商品(6寸トップハット含む)	43.1%	48.8%	52.2%	55.7%	53.9%	58.6%
3階建商品(12寸トップハット含む)	18.2%	17.2%	19.9%	20.5%	20.2%	19.1%
4階建商品	0.3%	0.7%	0.9%	0.6%	0.7%	0.9%

※集合系商品を除く戸建系商品の受注棟数ベース

## 6. 2階建専用住宅の1棟当たり単価と床面積

	20年度	21年度	22上	22下	22通	23上
低層専用住宅棟あたり平均単価(万円)	3,065	3,085	3,059	3,085	3,073	3,057
低層専用住宅棟あたり平均面積(㎡)	126.5	125.3	124.0	125.2	124.7	123.2

※集合系・併用・二多世帯を除く「2階建単世帯専用住宅」の売上ベース・総面積・契約時税抜請負総額

## 7. 建替比率

	20年度	21年度	22上	22下	22通	23上
建替比率	48%	46%	47%	49%	48%	49%

※集合系商品を除く戸建系商品の受注棟数ベース

## 8. 平成23年度通期予想詳細

		売上		受注	
		売上高 (対前年比)	売上戸数 (対前年比)	受注高 (対前年比)	受注戸数 (対前年比)
戸建系	低層	2,098 (10.3%)	7,010 (13.9%)	2,133 (1.8%)	7,250 (3.0%)
	中層	755 (18.5%)	2,950 (16.2%)	852 (0.6%)	3,370 (0.0%)
	小計	2,853 (12.4%)	9,960 (14.6%)	2,985 (1.5%)	10,620 (2.0%)
集合系	低層	174 (11.1%)	1,565 (10.1%)	232 (10.5%)	1,970 (7.7%)
	中層	363 (11.4%)	3,160 (9.5%)	418 (6.5%)	3,475 (3.5%)
	小計	537 (11.3%)	4,725 (9.7%)	650 (7.8%)	5,445 (5.0%)
請負事業中計		3,390 (12.2%)	14,685 (13.0%)	3,635 (2.6%)	16,065 (3.0%)
分譲事業等		255 (-8.3%)	395 (3.4%)		
その他住宅周辺事業等		885 (11.6%)			
大計		4,530 (10.7%)	15,080 (12.7%)	3,635 (2.6%)	16,065 (3.0%)

※金額の単位は億円

※受注については請負部門のみ

※平成23年度より戸建系中層の一部の商品を戸建系低層に移行(対前年比についても前年度に遡り修正)

※分譲事業等は旭化成ホームズと旭化成不動産レジデンスの売上高・戸数の合計(対前年比についても前年度に遡り修正)

※その他周辺事業等は請負事業・分譲事業以外の売上高(対前年比についても前年度に遡り修正)

## 9. 都市開発プロジェクト関連

### (1) 23年度上期の主な新規販売開始物件

	総戸数	供給戸数	契約戸数	販売時期	完成時期
アトラス清水駅前 ： 法定	40	27	8	H23/8	H24/1

### (2) 23年度下期の主な新規販売開始予定物件

	総戸数	供給戸数	販売時期	完成時期
アトラス日本橋鞍掛 ： 建替	66	18	H23/10	H23/12
(仮称)アトラス西荻窪 ： 等価交換	24	未定	H24/3	H24/6