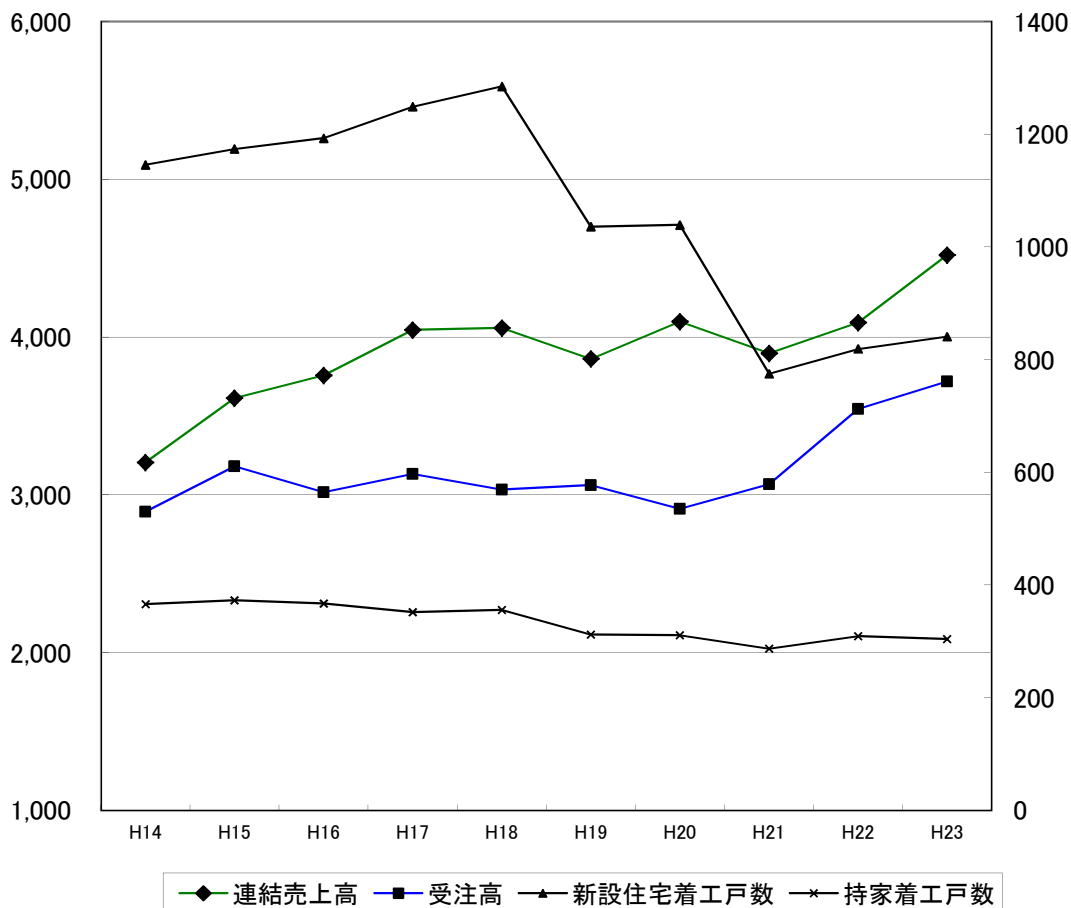
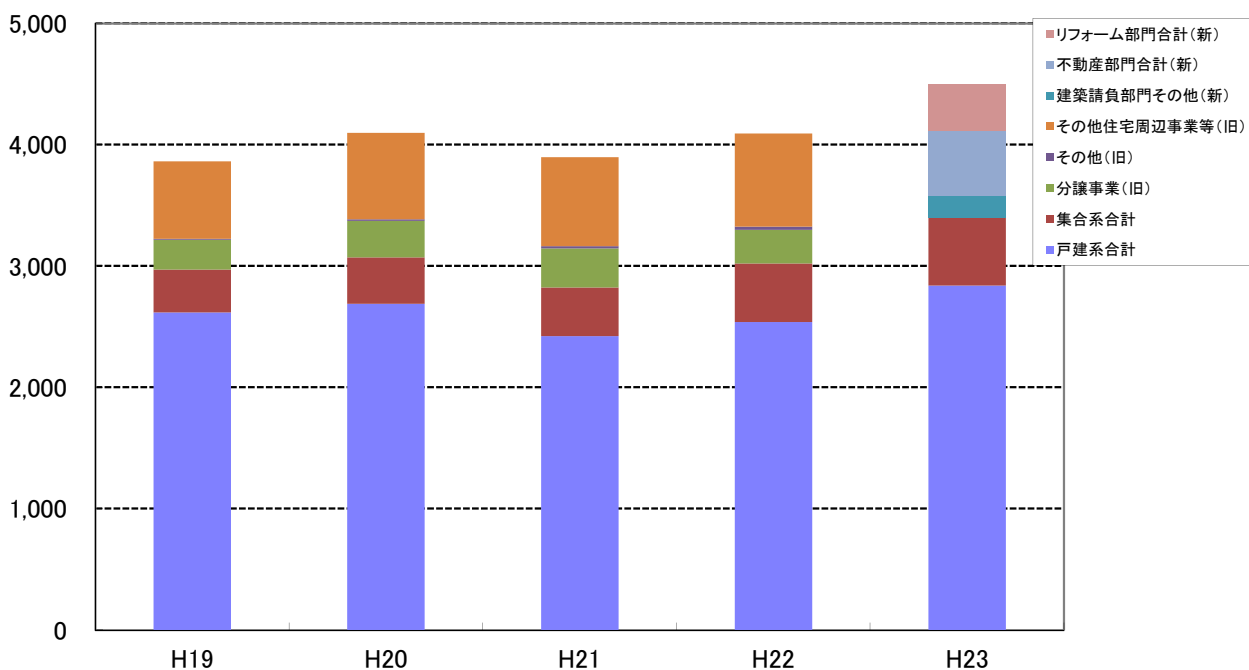


## 平成24年3月期決算 補足資料

### 1. 売上高・受注高および新設住宅着工戸数の推移(直近10年分)



### 売上高内訳(直近5年分)



## 2. 人員

	20下	21上	21下	22上	22下	23上	23下
連結総人員	5,076	5,145	5,098	5,155	5,107	5,348	5,366
単独総人員	3,777	3,767	3,706	3,677	3,612	3,784	3,696
(上記に占める営業人員)	(1,377)	(1,382)	(1,354)	(1,349)	(1,308)	(1,302)	(1,275)

※各期末日時の人員(休業者等含む)

※連結総人員は、旭化成リフォーム、旭化成不動産、旭化成モーゲージ、旭化成住宅建設2社、旭化成住工、旭化成ライフライン、旭化成設計を含む

※単独総人員は、旭化成ホームズのための所属人員

※平成20年度上期からの営業人員は、単独総人員の内、支店長含まない請負事業系営業担当数(開発営業本部など除く)

※平成23年度上の営業人員に集計ミスがあったため、遡り修正

## 3. 営業拠点数(請負事業系のみ)

	20下	21上	21下	22上	22下	23上	23下	24上
営業本部 合計	9	9	9	9	9	9	9	9
戸建系	8	8	8	8	8	8	8	8
集合系	1	1	1	1	1	1	1	1
営業部(支店) 合計	76	80	84	89	89	86	86	85
戸建系	44	69	69	71	75	76	76	74
集合系	5	7	7	9	9	10	10	11
支店	70	74	84	89	89	86	86	86
戸建系	63	65	75	79	79	76	76	76
集合系	7	9	9	10	10	10	10	10
総合営業所	6	6						
戸建系	6	6						
集合系	0	0						

※開発営業本部を除く

※平成19年度下期までの戸建系の営業所数には企画営業課を含む

※平成20年度上期より従来の営業部・営業所制度を支店制度に改編

## 4. モデルハウス数

	20下	21上	21下	22上	22下	23上	23下	24上
2階建勾配屋根商品	31	31	30	28	29	28	27	25
2階建陸屋根商品	20	17	16	14	14	12	11	11
Lハット2階建	50	50	55	53	54	55	56	57
トップハット3階建	85	75	68	63	61	57	51	45
3階建商品	104	96	101	98	96	97	103	105
4階建商品	1	1	1	1	1	1	1	1
合計棟数	291	270	271	257	255	250	249	244
(うち2棟建展示場区画数)	36	31	30	28	28	25	23	19
合計区画数	255	239	241	229	227	225	226	225

※各期初日時の棟数

※合計棟数は出展棟単位にて計上(2棟建の場合は各々1棟と計上)

※街かどヘーベルハウスは含まず

## 5. 商品構成

	20年度	21年度	22通	23上	23下	23通
2階建勾配屋根商品	38.1%	33.3%	25.2%	21.4%	19.3%	20.4%
2階建陸屋根商品(6寸トップハット含む)	43.1%	48.8%	53.9%	58.6%	59.4%	59.0%
3階建商品(12寸トップハット含む)	18.2%	17.2%	20.2%	19.1%	20.4%	19.7%
4階建商品	0.3%	0.7%	0.7%	0.9%	0.9%	0.9%

※集合系商品を除く戸建系商品の受注棟数ベース

## 6. 2階建専用住宅の1棟当たり単価と床面積

	20年度	21年度	22年度	23上	23下	23通
低層専用住宅棟あたり平均単価(万円)	3,049	3,065	3,085	3,059	3,088	3,073
低層専用住宅棟あたり平均面積(m <sup>2</sup> )	127.7	126.5	125.3	124.0	123.9	123.5

※集合系・併用・二多世帯を除く「2階建単世帯専用住宅」の売上ベース・総面積・契約時税抜請負総額

## 7. 建替比率

	20年度	21年度	22年度	23上	23下	23通
建替比率	48%	46%	48%	49%	49%	49%

※集合系商品を除く戸建系商品の受注棟数ベース

## 8. 平成24年度通期予想詳細 部門別売上高と営業利益見通し

	売上高(億円)		営業利益(億円)	
建築請負部門(旭化成ホームズ)	3,630	(1.4%)	397	(4.2%)
不動産部門(旭化成不動産レジデンス)	732	(37.1%)	42	(67.8%)
リフォーム部門(旭化成リフォーム)	443	(15.2%)	51	(4.8%)
その他住宅周辺事業	15	(-27.5%)	9	(15.7%)
連結総合計	4,820	(6.6%)	500	(7.9%)

### 建築請負部門詳細見通し

		売上		受注	
		売上高 (対前年比)	売上戸数 (対前年比)	受注高 (対前年比)	受注戸数 (対前年比)
戸建系	低層	2,118 (2.1%)	7,020 (2.1%)	2,277 (5.3%)	7,680 (5.2%)
	中層	822 (7.5%)	3,160 (8.6%)	928 (5.5%)	3,680 (5.5%)
	小計	2,940 (3.5%)	10,180 (4.0%)	3,205 (5.3%)	11,360 (5.3%)
集合系	低層	226 (15.7%)	1,870 (14.1%)	255 (4.4%)	2,040 (4.9%)
	中層	385 (6.6%)	3,150 (2.8%)	460 (6.5%)	3,730 (6.7%)
	小計	610 (9.8%)	5,020 (6.7%)	715 (5.8%)	5,770 (6.1%)
建築請負事業合計		3,550 (4.5%)	15,200 (4.9%)	3,920 (5.4%)	17,130 (5.5%)
その他		80 (-56.5%)	40 (-76.0%)		
建築請負部門合計		3,630 (1.4%)	15,240 (4.0%)		

※金額の単位は億円、受注については建築請負事業のみ

## 9. 都市開発プロジェクト関連

### (1) 23年度の主な新規販売開始物件

		総戸数	供給戸数	契約戸数	販売時期	完成時期
アトラス清水駅前	法定	40	39	30	H23/5	H23/10
アトラス日本橋鞍掛	建替	66	55	52	H23/10	H23/12
アトラス志村三丁目	社有地	184	184	152	H23/3	H24/1

### (2) 24年度の主な新規販売開始予定物件

		総戸数	供給戸数	販売時期	完成時期
アトラス西荻窪プロジェクト	等価交換	24	23	H24/2	H24/6
アトラス荻窪	等価交換	51	36	H24/5	H24/11
アトラス駒澤大学	等価交換	55	46	H24/5	H24/12
アトラス上大岡ヒルズ	社有地	139	139	H24/2	H24/12
小田急相模原再開発プロジェクト	法定	212	197	H24/5	H25/9
アトラス天満橋(大阪)	建替	52	43	H24/6	H24/12
曳舟Ⅱ	法定	97	57	H24/10	H24/10
アトラス笹塚	等価交換	30	24	H25/12	H24/12
アトラス千里山(大阪)	建替	20	20	H25/3	H25/3
宇田川住宅建替プロジェクト	建替	49	30	H25/5	H25/9
池尻団地建替	建替	205	114	H25/5	H26/3
元代々木	建替	38	13	H24/12	H25/9

※販売時期、完成時期については現時点での予定