

IoT 技術を活用し防災・防犯性と快適・利便性を同時に向上 HEMS 機能を拡充し、トータルレジリエンス(総合防災力)を強化 ～展開する全モデルハウスで模擬展示・年内に 10カ所で生活体験も可能に～

旭化成ホームズ株式会社（本社：東京都千代田区、代表取締役社長：川畑 文俊）は、IoT 技術を活用し、HEMS 機能を拡充することで、災害発生前後のトータルレジリエンス強化を図るとともに、本機能を体験いただける模擬展示のセットを当社が展開するすべての展示場に導入いたします。さらに来場者が実際にスマートホームを体感できるデモンストレーション空間を年内に10カ所のモデルハウスへ展開します。なお、来年以降に新規オープンする展示場にも、順次デモンストレーション空間を設置していく予定です。

近年頻発する大型台風や豪雨等の自然災害に対応するために、当社はこれまで「頑強な建物で命を守る」「創エネ・蓄エネで被災後の生活を守る」「建物・生活の早期復旧へのサポート体制」のすべてを兼ね備えた「トータルレジリエンス（総合防災力）」の強化を目指してきました。今回の HEMS 機能の拡充で、自然災害が自宅に到達する前に発災情報を知らせ、事前にエネルギーの確保や住宅周りの災害準備を促し、被災に備える自助活動をサポートすることで、トータルレジリエンスのさらなる強化を目指します。

当社では専用の HEMS 端末「HEBEL HEMS※1」を中心に、IoT 技術を活用して創エネ・蓄エネを効率的にマネジメントし、エアコン・シャッターなどを遠隔操作することで、エネルギーと賢く付き合いながら、毎日を快適・便利にするくらし方のスタイル「HEBEL LINK（ヘーベルリンク）」（以下、HEBEL LINK）を提唱しています。当社はお客様の「いのち・くらし・人生」全般に関わる LONGLIFE な商品・サービスの提供を目指しており、「HEBEL LINK」の HEMS 機能を拡充することで今後もお客様の大切ないのちとくらしを守るトータルレジリエンスの強化を図ってまいります。

■今回強化する主な HEBEL HEMS の機能

1. 災害前の適切なタイミングでのエネルギーの確保をアドバイス
2. シャッターなどの住宅設備の宅外操作に対応し、災害時に外出先からの操作が可能
3. 災害に応じた備えや行動をアドバイス



お住まいの地域に警報や注意報が発令された際、「安心アラート※2」が HEBEL HEMS の HOME 画面にポップアップ表示されます。



HEBEL HEMS のモニターに「安心アラート」が全画面表示され、注意を促します。



「防災アシスト※2」画面では機器や行動で備える方法をアドバイスします。また、スマートフォンからもシャッターを閉めたり蓄電池の蓄電容量を増やす等の遠隔操作が可能です。



スマートフォンでも確認可能

■強化した HEMS 機能を含めた「HEBEL LINK」の主な特長

1. いざという時の安心・安全（レジリエンス）機能（今回強化した機能）

- ① 安心アラート
レジリエンスを高める地域の安心情報をプッシュ配信
- ② 防災アシスト
安心アラートの情報をもとに住宅周りの災害準備に関するアドバイス
- ③ 避難所情報

2. エネルギーと賢く付き合う機能

- ① 太陽光発電システムや蓄電池等のエネルギー設備
- ② エネルギー情報の見える化

3. 毎日を快適・便利にする機能

- ① 電気錠の宅外からの状態確認・施解錠操作
- ② 「LINE（ライン）※3」を用いた「HEBEL HEMS」連携機器の宅外操作
- ③ 当社会員専用サイト「HEBELIAN NET（ヘーベリアンネット）」接続

HEBEL LINK のコンセプト



さらに、全てのお客様に「HEBEL LINK」で実現する暮らしを認知いただけるよう、HEMS 機器で Demo 画面をご覧頂ける模擬展示セットをすべての展示場に設置するほか、年内に 10 カ所の展示場にて、各種機器を実際の部屋に設置し、よりリアルに HEBEL LINK の生活を体感頂けるデモンストレーション空間を構築します。デモンストレーション空間では、“住宅に話しかけると、まるで住宅がそれに呼応してシーンを切り替えてくれる”ことを目指しています。また、新築住宅の良さを生かすため、雑多な機器が混在する従来のスマートホームの空間とは異なり、それらの機器を極力目立たせないよう設計配慮しています。そこでは、照明、エアコン、シャッターおよびカーテンなどを、スマートスピーカーを介しワンフレーズで一括操作することで、すっきりした住空間の中で直感的に機器を操作できるスマートホームの快適性・利便性を体感いただくことができます。

■ 模擬展示と年内 10 カ所に構築するデモンストレーション空間について

1. すべての展示場に設置する模擬展示で認知出来ること

Demo 画面がインプットされた当社専用の HEMS 端末「HEBEL HEMS」を用いて各種機能を疑似体験できます。

展示場に設置するデモ機及び画面表示例



「HEBEL HEMS」の特長をまとめた模擬展示セットです。中央にセットしたデモンストレーション用の端末には各種機能の Demo 画面を搭載しています。



模擬展示の「HEBEL HEMS」のホームボタンをタップすると各種機能の Demo 画面に切り替わり、最新仕様を含む疑似体験が可能です。

2. 10カ所の展示場内デモンストレーション空間で体感できること

- A) 快適性・利便性
 - ・ シーン制御／照明、エアコン、シャッターなど複数機器の一括操作
 - ・ 音声制御／スマートスピーカーを用いた音声による複数機器の一括操作
 - ・ 宅外操作／スマートフォンのアプリである LINE からの機器の遠隔操作
- B) 防災・防犯対策
 - ・ 「HEBEL HEMS」の機能／安心アラート・防災アシスト
- C) エネルギーと賢く付き合う
 - ・ 蓄電池マルチシステム切替（疑似停電※4／展示パネル）

3. デモンストレーション空間を構築するモデルハウス一覧

モデルハウス名	住所	内容	オープン状況
・ 宇都宮ベルモール展示場	栃木県宇都宮陽東 6-2-2	A) B)	オープン済
・ 柏駅西口展示場	千葉県柏市明原 1-1	A) B) C)	
・ 京都五条住宅展示場	京都府京都市下京区西七条赤社町 20	A) B) C)	
・ 環八蒲田住宅公園	東京都大田区新蒲田 1-12	A) B) C)	2020年7月下旬
・ 相模原住宅公園	神奈川県相模原市中央区向陽町 1-17	A) B) C)	2020年年末までに順次オープン予定
・ TVKハウジングプラザ横浜	神奈川県横浜市西区西平沼町 6-1		
・ 浦和ハウジングステージ	埼玉県さいたま市浦和区領家 5-15		
・ さいたま新都心コクーンシティ展示場	埼玉県さいたま市大宮区吉敷町 4-264-1		
・ 駒沢公園ステージ2展示場	東京都世田谷区深沢 4-6		
・ 環七・加平ハウジングギャラリー	東京都足立区加平 1-4-8		

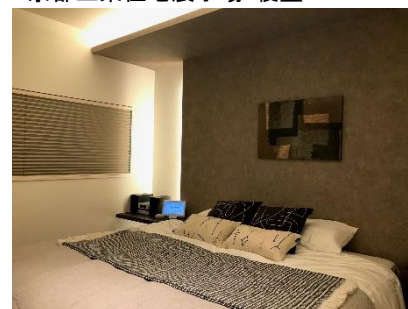
宇都宮ベルモール展示場 寝室



柏駅西口展示場 寝室



京都五条住宅展示場 寝室



- ※1 「HEBEL HEMS」はパナソニック株式会社が製造しております。
- ※2 「安心アラート」「防災アシスト」はパナソニック株式会社が商標出願中です。
- ※3 「LINE」は LINE 株式会社の商標または登録商標です。
- ※4 疑似停電は実施する展示場に限られます。

【問い合わせ先】

旭化成ホームズ株式会社 広報室 〒101-8101 東京都千代田区神田神保町一丁目 105 番地
 (電話)03-6899-3010 (FAX)03-6899-3400 (メール)j-koho@om.asahi-kasei.co.jp