

## News Release

## 富裕層に向けた邸宅フラッグシップモデル 「RAUMFREX(ラウムフレックス)」新発売

旭化成ホームズ株式会社(本社:東京都千代田区、代表取締役社長:川畑 文俊)は、「ヘーベルハウス フレックス」シリーズ(重鉄システムラーメン構造)において、富裕層に向けた邸宅フラッグシップモデルとして「RAUMFREX(ラウムフレックス)※」を2020年6月5日より発売します。

本商品を2階建て・戸建専用住宅における「ハイエンドプロダクト」として、邸宅の提案を強化します。当社が標榜する「LONGLIFE(ロングライフ)な住まい」の実現のために、空間デザインにおいては美しくかつ普遍的な建築空間の様式を探り「ボルト&コラム様式」と呼ぶアーチ型天井と列柱を配した普遍的な一体空間を提案、天井高は標準で2.72m、最大3.36mとし、邸宅に相応しい空間の広がりゆとりを実現しました。外観デザインは「モジュラーシエル様式」と呼ぶ、100mm厚と75mm厚の外壁並置と規則的配列による新たな意匠様式を開発しました。設計手法の面では、架構体を設計したあとに間取りと設備を組み込む「ハウジングプログラム」と呼ぶコンセプトによって、住宅の長寿命化と構造美・意匠美を叶えます。このコンセプトを実現するために、本社内の専用のサポートチームと、販売エリア内の本商品のための選任設計士が連携し、設計を手掛ける体制を整えました。

当社は人びとの「いのち・暮らし・人生」全般を支える LONGLIFE な商品・サービスの提供を追求することで、長く、愛され続ける企業を目指しております。最高級の邸宅ともいえる今回の新商品を提案することで、時代を超えて人と街に愛される LONGLIFE な住まいを設計し、サステナブルな街(都市)の実現に貢献してまいります。

※RAUM(ラウム)・・・ドイツ語で「空間」を表す言葉。



RAUMFREX(ラウムフレックス)外観



LDK 内観 ①



LDK 内観 ②

## I. 背景

当社は、「邸宅」分野の拡販を目指して 2013 年に「ヘーベルハウス FREX RESIDENCE(フレックスレジデンス)」を発売し、「邸宅」と呼ばれるようなスペックの住まいを一定数受注しており、中でも機能的・合理的かつ普遍的なモダニズムデザインが多くの方の支持を受けてきました。今回、このモダニズムデザインをさらに進化させた最高級の邸宅として「RAUMFREX(ラウムフレックス)」を発売することで、「邸宅」分野のさらなる拡販を目指しました。

## II. 商品特徴

### 1) 「モジュラーシェル様式」の外観デザイン

外観デザインには「モジュラーシェル様式」を採用しています。これは建築の成り立ちや部材構成をそのまま意匠とするモダニズム建築のエッセンスを取り入れたもので、モジュール寸法をもつ外壁パネルを並置することで生まれる繰り返しパターンによる表現様式を取り入れました。さらに、75 mmと 100 mmの厚みの異なる 2 種類の外壁版を用いることで、シンプルながらも抑揚のあるファサードを実現しました。100 mm厚のヘーベルウォールを 75 mm厚のパネルと並置させ量塊的に盛り上げ、パネル間の継目地に深い陰影をつけることで、壁面全体をエッジの効いた印象に仕上げています。100 mm厚のヘーベルウォールには「ファインストライプ」と呼ぶ細密なテクスチャ加工を施し、切り立たせた継目地と対比的な、柔らかい綾と深みを持たせています。



異なる厚みの外壁で濃淡のある陰影を生み出す



新外壁デザイン「ファインストライプ」

### 2) 「ボルト&コラム様式」の内装デザインと最大 3.36m の天井高

空間デザインは、ロマネスク的な歴史様式が持つ豊かさと現代の工業化住宅技術を融合しつつ、建築構造そのものが律するのびやかで普遍的な一体空間を実現、すべての間仕切りを什器的に扱いながら魅力あふれる空間を提示しています。

特徴としては、アーチ状のボルト天井とコラム(円柱のデザインを施した構造柱)を配列し、天井の意匠化と柱のデザインエレメント化を叶える「ボルト&コラム様式」を新たに導入しました。天井高は標準 2.72m、最大 3.36m とし、天井や床の高さに変化をつけることで、邸宅に相応しい空間の広がりゆとりを実現しました。

また、空間造形では、はじめにシンプルなモジュール配列による最適な構造架構体を組み、その枠組の中に間取りや設備を組み込む「ハウジングプログラム」と呼ぶ設計手法を採用しLONGLIFEな空間を実現しています。



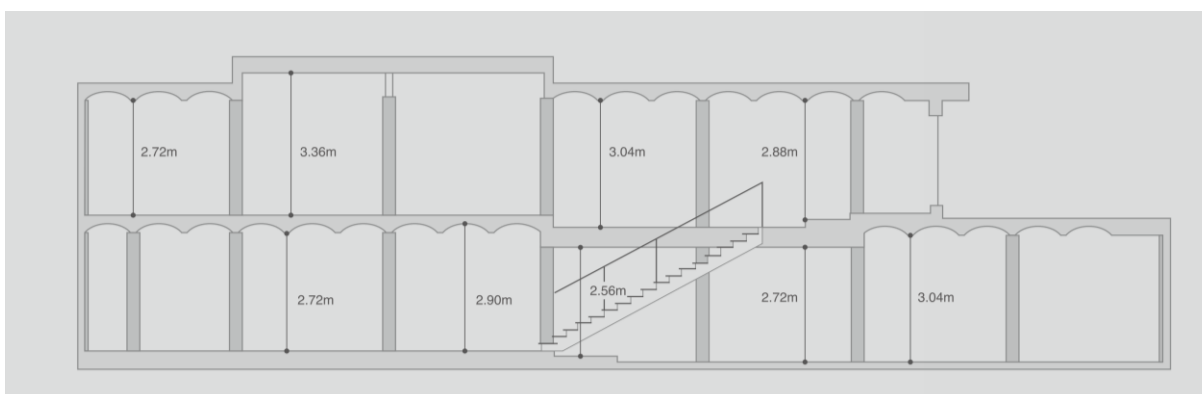
「コラム & ボルト様式」の内装を採用



アーチ状の曲面天井「ボルト」



アーチ状の曲面天井「ポールト」を1・2階ともに採用



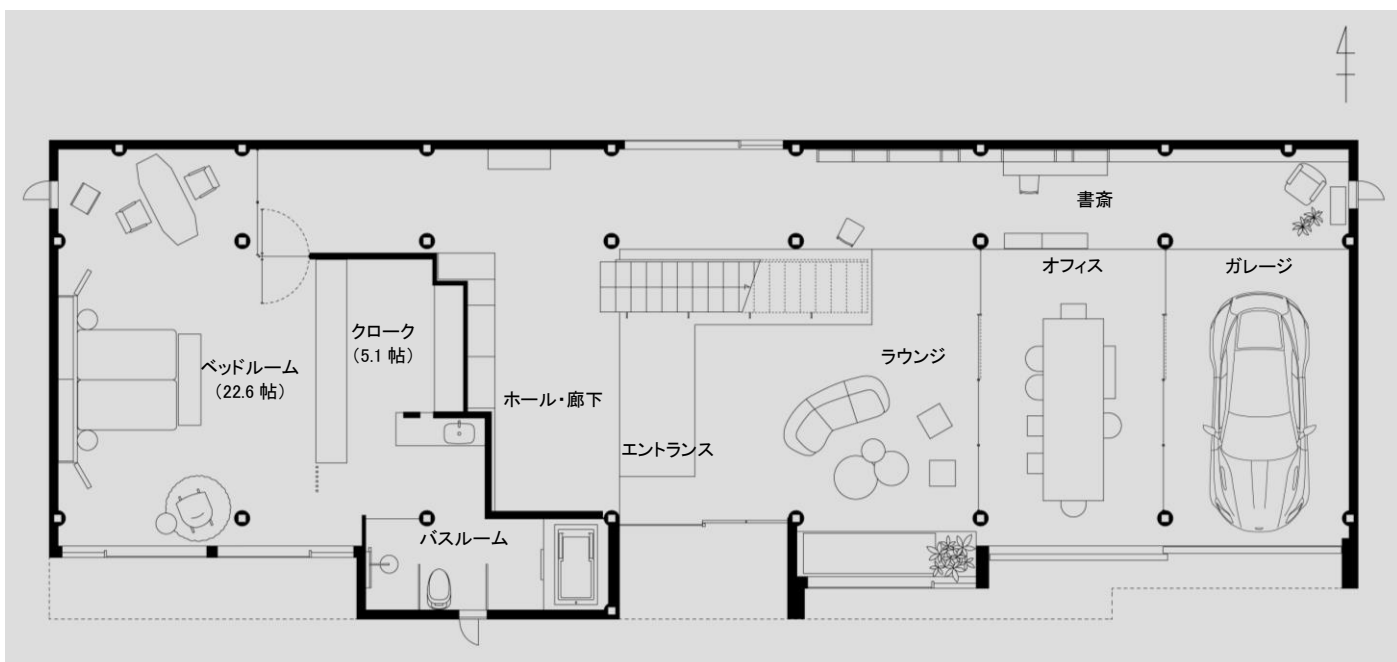
天井や床の高さに変化をつけてバリエーションに富んだ空間を表現（天井高は最大 3.36m）

### Ⅲ. 商品概要

- 構造 : 重鉄システムラーメン構造
- 販売地域 : 関東、東海、関西、山陽の一部、九州北部
- 発売日 : 2020年6月5日
- 商品WEBサイト : <https://www.asahi-kasei.co.jp/hebel/lineup/raum-frex/index.html/>

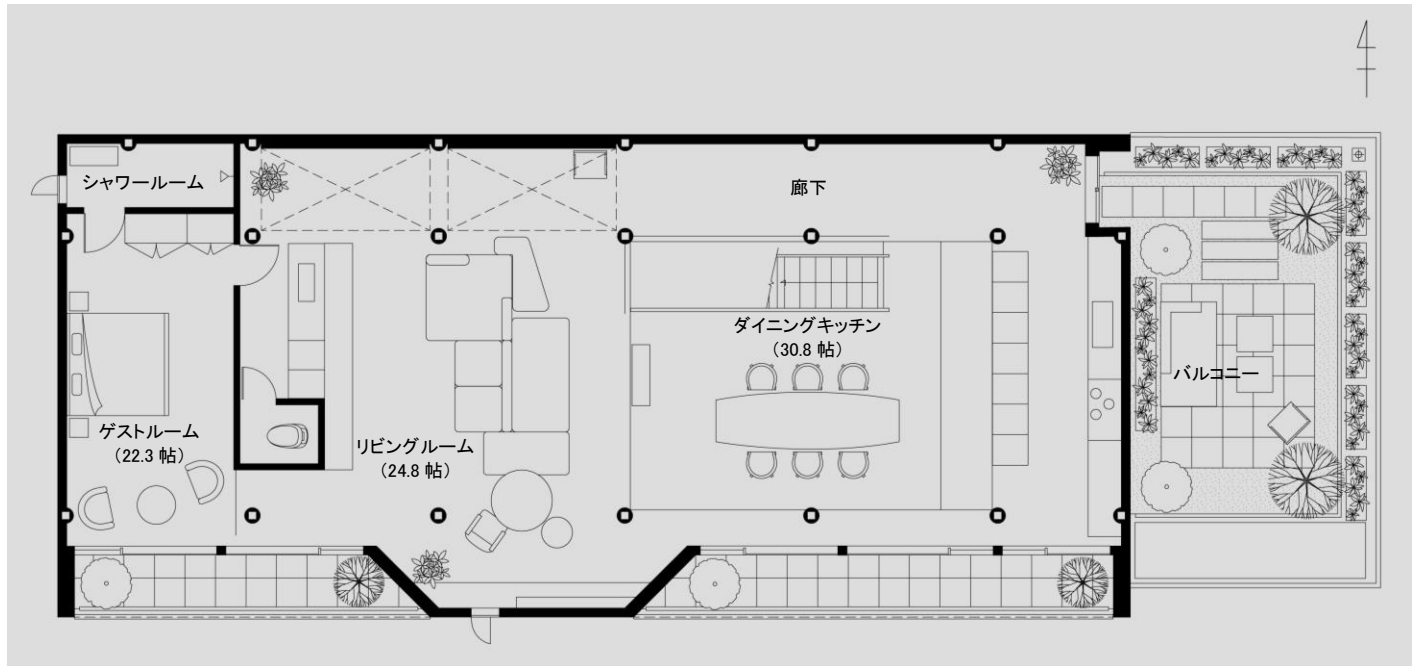
### Ⅳ. RAUMFREX 平面図

#### 【1階】





## 【2階】



1階床面積 : 219.27 m<sup>2</sup>(66.33坪)  
2階床面積 : 177.73 m<sup>2</sup>(53.76坪)  
延床面積 : 397.00 m<sup>2</sup>(120.09坪)

## V. モデルハウス

■名称 : ハウジングステージ新宿 ラウムフレックス

■住所 : 東京都新宿区百人町 2-2-32

■アクセス情報

【電車の場合】JR「新大久保駅」より徒歩 2 分、都営大江戸線「東新宿」より徒歩 2 分

【バスの場合】都営「飯 62」新大久保駅下車 徒歩 2 分、都営「橋 63」新大久保駅下車 徒歩 2 分

### 【問い合わせ先】

旭化成ホームズ株式会社 広報室 〒101-8101 東京都千代田区神田神保町一丁目 105 番地

(電話)03-6899-3010 (FAX)03-6899-3400 (メール)j-koho@om.asahi-kasei.co.jp