



伊藤忠都市開発

AsahiKASEI
旭化成不動産レジデンス

山陽電気鉄道

和田興産

2022年11月21日

報道関係各位

伊藤忠都市開発株式会社
旭化成不動産レジデンス株式会社
山陽電気鉄道株式会社
和田興産株式会社図書館×文化・芸術ホール×集合住宅304邸
官民一体の「リノベーション神戸」プロジェクト

「クレヴィアシティ西神中央」堂々完成

11月26日より入居開始

伊藤忠都市開発株式会社(本社:東京都港区、代表取締役社長:松典男)、旭化成不動産レジデンス株式会社(本社:東京都千代田区、代表取締役社長:兒玉芳樹)、山陽電気鉄道株式会社(本社:神戸市長田区、代表取締役社長:上門一裕)、和田興産株式会社(本社:神戸市中央区、代表取締役社長:溝本俊哉)の4社は、兵庫県神戸市西区美賀多台1丁目にて開発しておりました新築分譲マンション『クレヴィアシティ西神中央』(総戸数304戸)が竣工しましたことをご知らせいたします。

本物件は、神戸市営地下鉄西神・山手線「西神中央」駅徒歩3分に位置しており、神戸市と民間企業が官民一体で取り組む再開発計画「リノベーション神戸」の一環として誕生しました。

同駅前に、分譲マンション『クレヴィアシティ西神中央』と、隣接する500席規模の西神中央ホールおよび新西図書館を同時に開発(2022年10月1日(土)「神戸市立西図書館として移設」)するプロジェクトで、本物件はその文化施設内外に設置された交流スペースを日常的に利用できるポジションです。

また、マンション内にもアートや書籍と触れあい音楽が流れる「ギャラリーラウンジ」、交流イベントを開催できる「コミュニティラウンジ(キッズコーナー)」、映画鑑賞やピアノの練習ができる「マルチスタジオ」など、多彩な共用空間も備えています。

始発駅の「西神中央」駅から「三宮」駅まで直通31~34分(通勤時)と、優れた交通アクセスも特徴です。駅前の利便性に加えて、芸術文化と触れあえる心豊かな生活を享受できる物件です。

なお、本物件では2020年12月24日(木)に公式ホームページを開設して以来、お客様のからの総資料請求件数が約2,500件、マンションギャラリーへのご来場が1,300組を超え、30歳代、60歳代を中心に幅広い年齢層の方々からご関心をお寄せ頂いております。

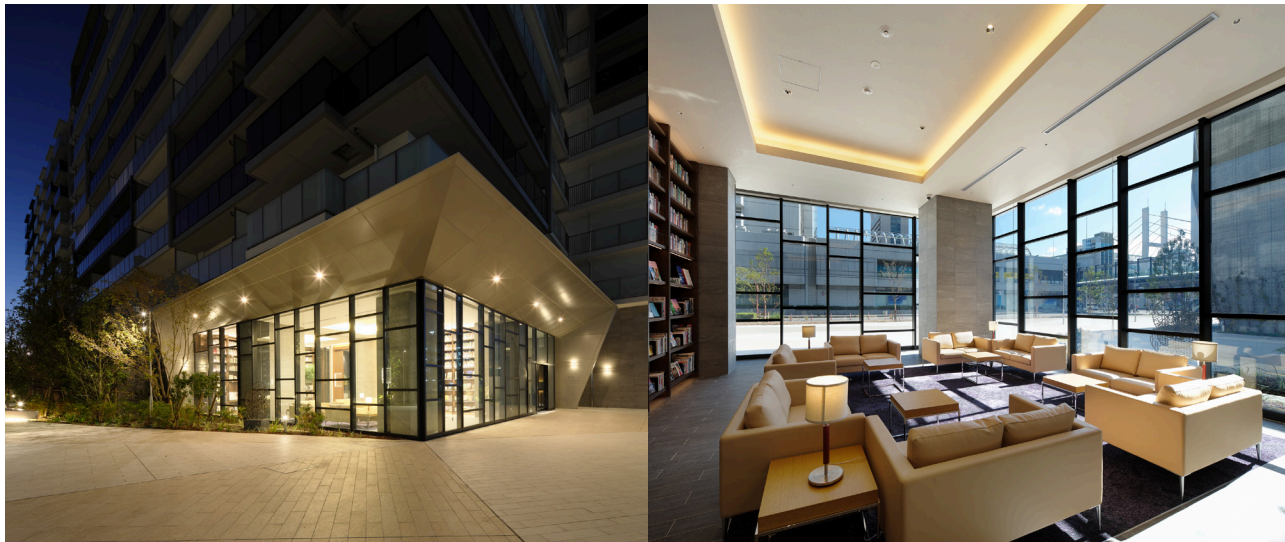


※掲載の写真は、2022年11月現地にて撮影。

クレヴィアシティ西神中央の特徴①

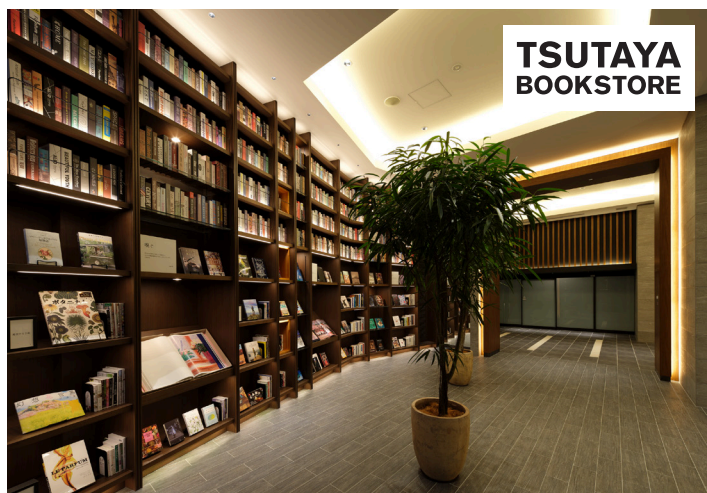
「西神中央」駅前を彩る外観美。マンション内には多彩な共用施設が充実。

外観デザインは、神戸らしい異国情緒ある窓格子をモチーフとした、繊細かつダイナミックな存在感が魅力。また、マンション内には「ギャラリーラウンジ」、「コミュニティラウンジ(キッズコーナー)」、「ゲストスイート」、「マルチスタジオ」など、大規模物件ならではのスケールメリットを活かした多彩な共用施設を備えています。駅前立地の利便性を享受しながら、日常的に文化・芸術と触れあえる心豊かな生活を送ることができる物件です。



■ TSUTAYA BOOKSTORE監修の、アートにあふれた「ギャラリーラウンジ」

「TSUTAYA BOOKSTORE」監修のブックギャラリーをラウンジに設置。電子雑誌の読み放題サービスや、ジャズなどの音楽を聴きながら、読書も楽しめます。



豊かな毎日を実現する、ライフサポートサービス。



「グランドロビー」で
電子雑誌を読み放題できる
「タブホスポット」

タブホスポット



「グランドロビー」に
音楽を奏でる「USEN」



食材の配達を
宅配ボックスで受け取れる
「食配ラボ」



「ギャラリーラウンジ」に
自販機を設け、
コーヒーで寛ぎの時間を。



万一の時は無料で
自販機の飲料が取り出せる
「災害バンダー」

■ 交流イベントを開催できる

「コミュニティラウンジ(キッズコーナー)」



誕生日パーティーや趣味のサロン、交流イベントなどの開催も。玩具や本棚もご用意し、雨の日なども安全・快適に遊べるキッズコーナーとしても使えます。

■ 来客が宿泊できるおもてなし空間

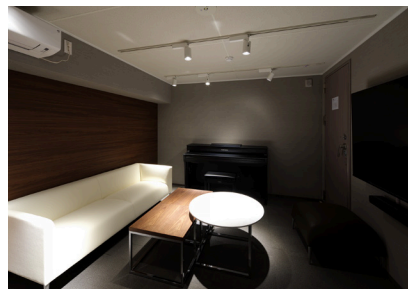
「ゲストスイート」



折上げ天井や間接照明が上質感を醸し出す空間。ホテルのスイートルームで過ごすような心地よさをお届けします。

■ 映画鑑賞やピアノの練習ができる

防音室「マルチスタジオ」



防音仕様を施したスタジオスペース。気の合う仲間と映画の上映会や、設置してあるピアノで曲を練習するなど、芸術と触れ合うひとときが過ごせます。

官民一体のプロジェクト「リノベーション神戸」の一環で生まれ変わった新街区。

市営地下鉄「西神中央」駅前、神戸市と民間企業の手による官民一体の一大プロジェクト「リノベーション神戸」で進化。2021年の「西区新庁舎」新設を皮切りに、「クレヴィアシティ西神中央」と同時に、文化施設、商業施設、動線の整備まで、街全体が生まれ変わり、2023年には「こべっこあそびひろば」新設も予定されるなど、大きな期待を集めています。



現地周辺写真(2020年8月撮影)

「なでしこ芸術文化センター」の一体整備は、大きな話題の一つ。

生まれ変わる西神中央の中でも、「クレヴィアシティ西神中央」と、2022年10月1日(土)に開館した「神戸市立西図書館(移転)」と「西神中央ホール」の複合施設「なでしこ芸術文化センター」の一体整備は大きな話題の一つ。

図書館は、1階に児童書、2階3階に一般書が配置され、「おはなしの部屋」、「対面朗読室」、「セミナー室」など様々な目的・多世代の利用者が快適に過ごすことのできる、開かれたギャラリースペースです。500席規模のホールでは、プロによる公演はもちろん、市民サポーターの養成、近隣アーティストの起用や育成、鑑賞後の交流会も実施されるなど、ジャンル・地域・世代を超えて文化芸術の素晴らしさを伝える施設です。また、「西神中央」駅直結の歩行者デッキや、本件と「なでしこ芸術文化センター」をつなぐ開放的な「交流広場」や「憩いのプロムナード」などが新街区生活を心地よく、美しく演出します。



文化・芸術ホール(提供:神戸市)

■市民が“マイホール意識”で親しめる「文化・芸術ホール」



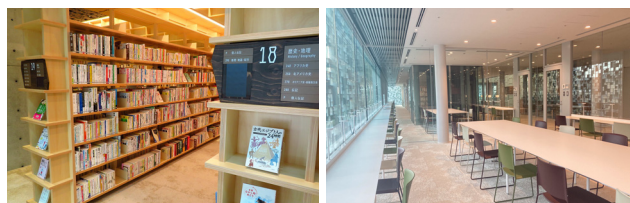
文化・芸術ホール(提供:久米設計)

■絵本から専門書まで揃い、誰もが快適に過ごせる「新西図書館」

蔵書数30万冊。予約図書の自動受取機や返却ポストを設け、時間帯を問わず利用できます。また、キッズスペースにお子様を預けて本を探すことも可能。多様な閲覧空間も設け、開かれた図書館として機能します。

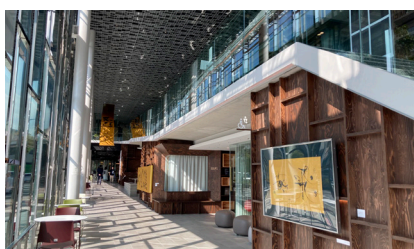


新西図書館(提供:神戸市)



新西図書館(提供:神戸市)

■図書館、ホール、地域とつながる「交流モール」



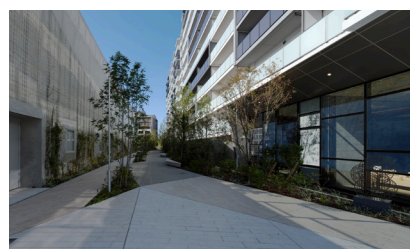
交流モール/アートウォーク(提供:神戸市)

■広いテラス空間でイベントを開催できる「交流広場」



交流モール/交流広場

■壁面緑化を施し、ベンチでくつろげる「憩いのプロムナード」



交流広場/憩いのプロムナード

クレヴィアシティ西神中央の特徴③

神戸市営地下鉄西神・山手線 **始発駅の「西神中央」駅徒歩3分、「三宮」駅へ直通31～34分。**

神戸市営地下鉄西神・山手線

「西神中央」駅徒歩**3分**

□神戸市営地下鉄西神・山手線「西神中央」駅(始発駅)より

「三宮」駅へ直通**31～34分**

神戸市営地下鉄西神・山手線

神戸新交通ポートアイランド線

「新神戸」駅へ

「神戸空港」駅へ

直通**34～37分**

60～66分

※「三宮」駅にて神戸新交通ポートアイランド線に乗換

JR東海道本線(神戸線)

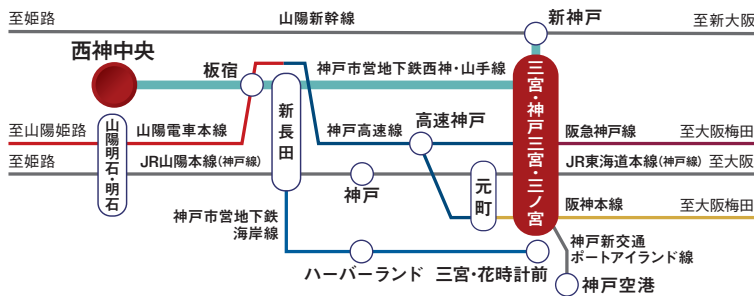
山陽電車本線

「大阪」駅へ**60～71分**

「山陽明石」駅へ**40～53分**

※「新長田」駅にてJR神戸線に乗換、
「三ノ宮」駅で新快速に乗換

※「板宿」駅にて
山陽電車本線直通特急に乗換



※徒歩分数は、80m=徒歩1分(端数切り上げ)で算出しています。※掲載の交通所要時間は、通勤時(7:00～9:00)、日中時(10:00～16:00)目的地までの電車のもので、曜日時間帯により異なります。また、乗換え・待ち時間を含みます。(2022年8月現在)



「クレヴィアシティ西神中央」物件概要

- ◎所在地：兵庫県神戸市西区美賀多台1丁目1番3(地番)
- ◎交通：神戸市営地下鉄西神・山手線
「西神中央」駅徒歩3分
- ◎総戸数：304戸
- ◎構造・規模：鉄筋コンクリート造・地上11階建て
- ◎間取り：1LDK+2S～4LDK
- ◎住居専有面積：67.85m²～101.02m²
- ◎工事完了時期：2022年9月26日
- ◎引渡可能時期：2022年11月26日

- ◎事業主(売主)：伊藤忠都市開発株式会社
旭化成不動産レジデンス株式会社
山陽電気鉄道株式会社
和田興産株式会社
- ◎設計／監理：株式会社都市建 一級建築士事務所
- ◎施工：株式会社長谷工コーポレーション
- ◎物件ホームページ：https://www.itochu-sumai.com/seishinchuo

ニュースリリースに関するお問い合わせ
伊藤忠都市開発(株) 経営企画部 / 有吉 (TEL:03-6811-0221)

「クレヴィアシティ西神中央」現地販売センター

◎TEL/0120-304-443(フリーダイヤル) ※携帯電話からもご利用いただけます。 ◎営業時間/10:00～18:00 ※定休日:水・木曜日、祝日除く